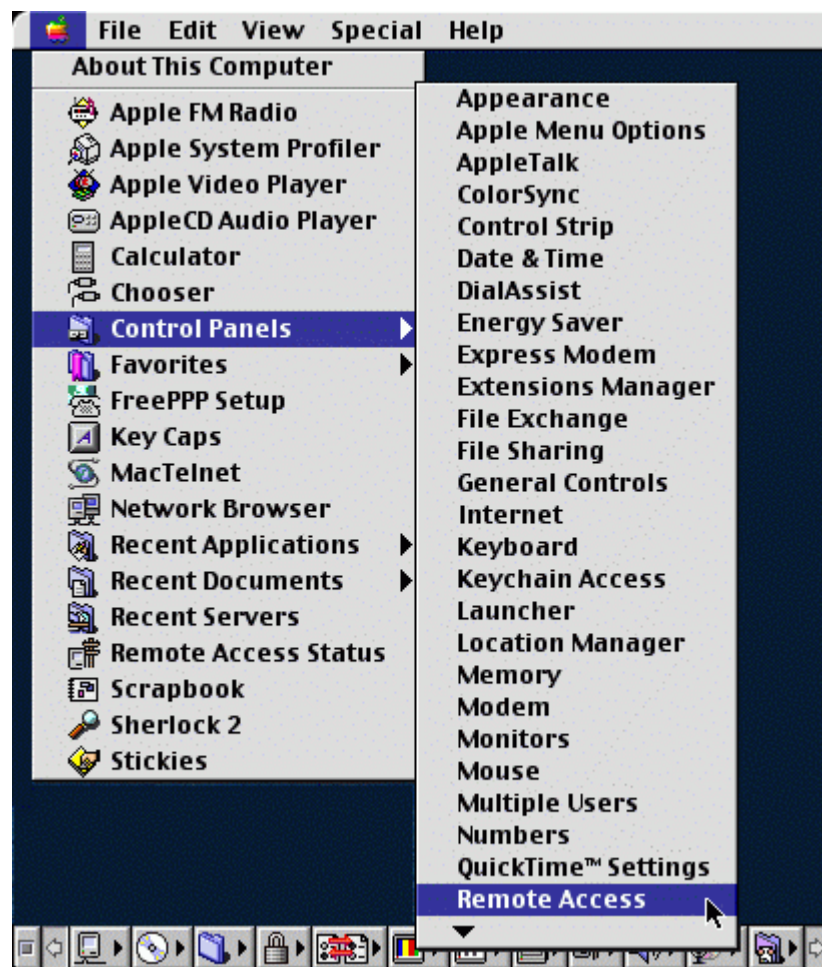


Configuración Acceso Telefónico 900ENLINEA Sistema Operativo Macintosh Mac 9

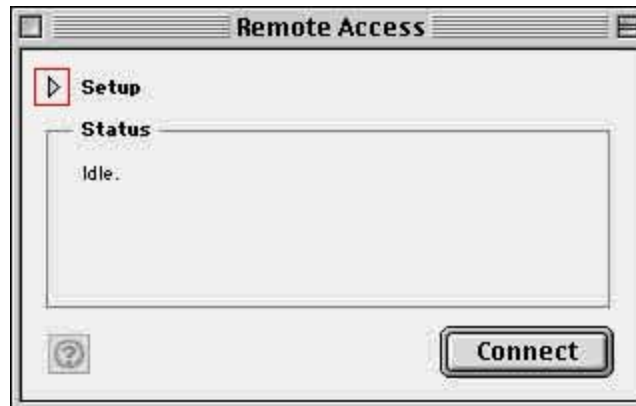


1. Haga un clic en "Manzana", luego "Control Panels" y a continuación "Remote Access":



Configuración Acceso Telefónico 900ENLINEA
Sistema Operativo Macintosh Mac 9

2. Se abre la ventana del "**Remote Access**", se debe presionar un clic sobre la flecha ubicada a la derecha de "**Setup**".



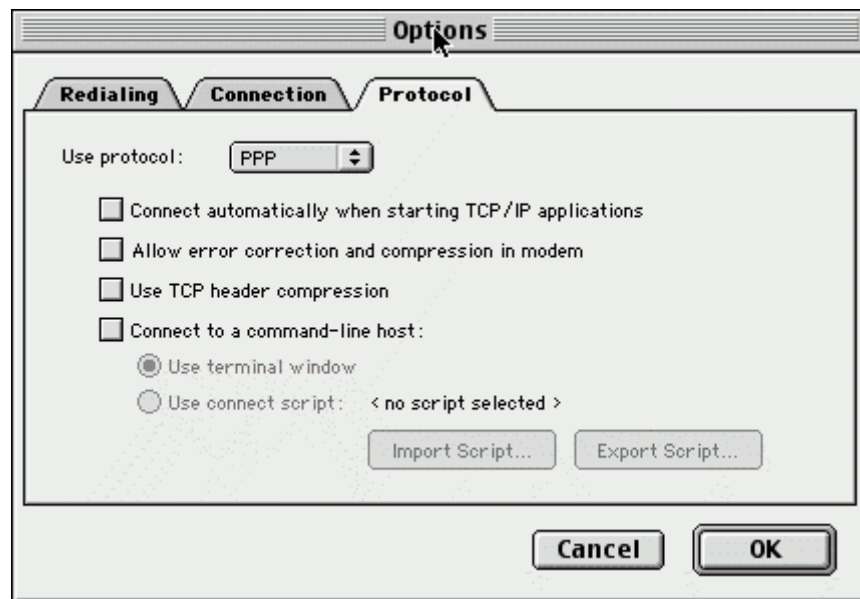
Configuración Acceso Telefónico 900ENLINEA
Sistema Operativo Macintosh Mac 9

3. Ya estando con la ventana del "**Remote Access**" abierta, la opción de "**Guest**" debe estar marcada, en el campo **Number** coloque el número 9003654662 y después presione sobre el botón "Options...".



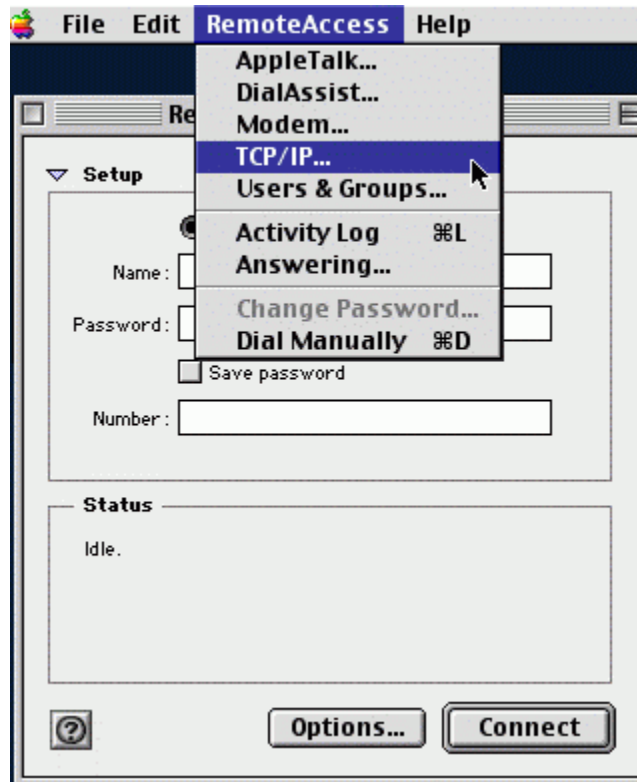
Configuración Acceso Telefónico 900ENLINEA
Sistema Operativo Macintosh Mac 9

4. En la ventana de "Options", marque "protocol", allí la opción **use protocol** debe estar en "PPP", seguidamente quite todas las marcas que existan, luego presione "OK"



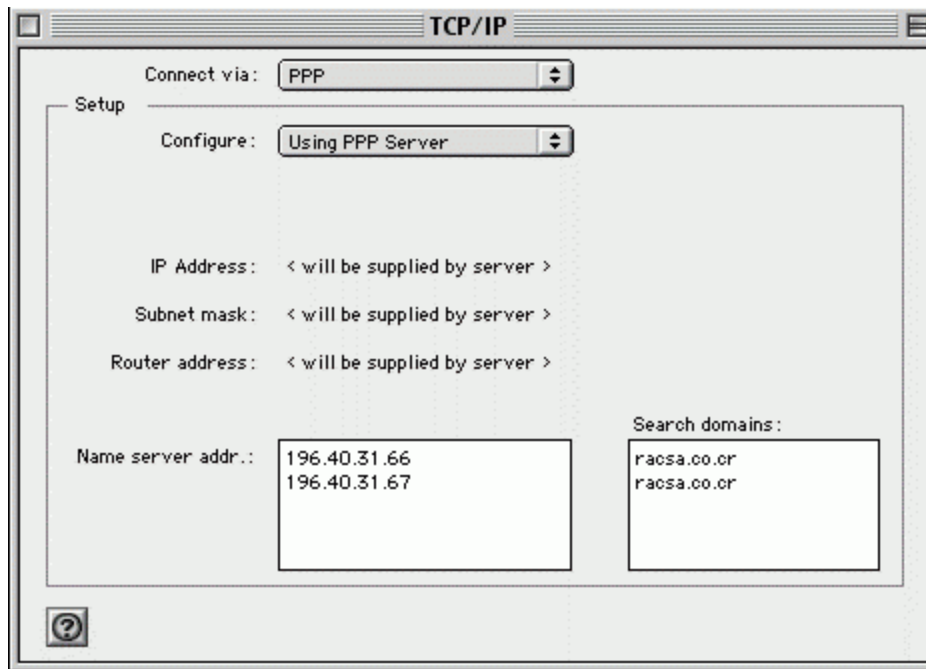
Configuración Acceso Telefónico 900ENLINEA
Sistema Operativo Macintosh Mac 9

5. Ahora, en la barra de menús de un clic sobre **“Remote Access”**, hacer clic en la opción "TCP/IP" como se ilustra a continuación o presione **"Manzana - Control Panel - TCP/IP"**.

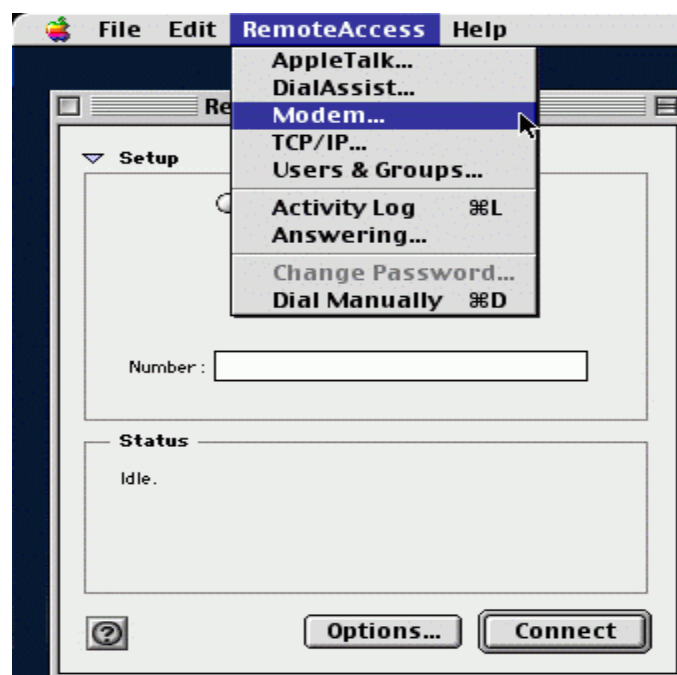


Configuración Acceso Telefónico 900ENLINEA Sistema Operativo Macintosh Mac 9

6. En la ventana del "TCP/IP" revise que **Connect Vía** esté en "PPP", en la opción "configure" seleccione "Using PPP Server", ajuste la dirección de los servidores a los DNS de Racsa y los dominios de búsqueda como se observa en la siguiente imagen, luego cierre la ventana en la esquina superior izquierda.

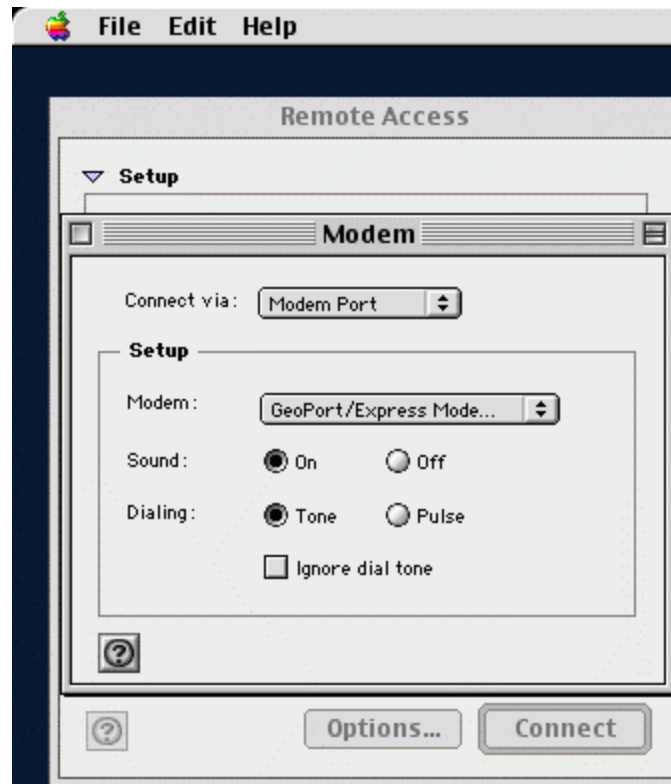


7. Si se desea revisar los parámetros del módem, sobretodo cambiar el modo de marcado a tono o pulsos, se debe ir de nuevo al menú de "Remote Access" y seleccione **MODEM...**



Configuración Acceso Telefónico 900ENLINEA
Sistema Operativo Macintosh Mac 9

- Al llegar a la ventana de “**MODEM**”, ajuste los parámetros que se deseen, cuando hay problemas de que al usuario no le da tono de marcado puede marcar “**Ignore Dial Tone**”, si le suena ocupado cambie el tipo de marcado ya sea a “**tone**” o “**pulse**”, cierre la ventana en la esquina superior izquierda.



- Por ultimo, cierre todas las ventanas, y pruebe la conexión. En el campo “**Name** “ escriba la palabra *racsas* y en la campo “**Password**” escriba como contraseña la palabra *racsas*. Tanto el usuario como la contraseña deben digitarse en minúscula