



1. Haga clic en la "**Manzana**" (Apple)
2. Haga clic en "**Preferencias del sistema**" (System preferences)



3. Haga clic en "**Red**" (Network) con el símbolo de mundo



4. Haga clic en "Ubicación" (Location)
5. Haga clic en "Nueva ubicación" (New location)



6. Escribir el nombre de la nueva configuración "Racsa". Haga clic en el botón "OK"



7. Escoja debe escoger la conexión que se tiene configurada en la opción "**Ubicación**" (**Location**)
8. En la opción "**Configurar**" (**Configure**) verifique que esté seleccionado el módem



9. De clic en la ficha "TCP/IP".
 - Verifique que la opción "**Configurar**" (**Configure**) sea "**Usar PPP**"
 - En "**Servidores de nombres**" (**Name server address**) digite:
 - 196.40.31.66
 - 196.40.31.67
 - En "**Dominios de búsqueda**" (**Search domains**) digite:
 - racsa.co.cr
 - racsa.co.cr



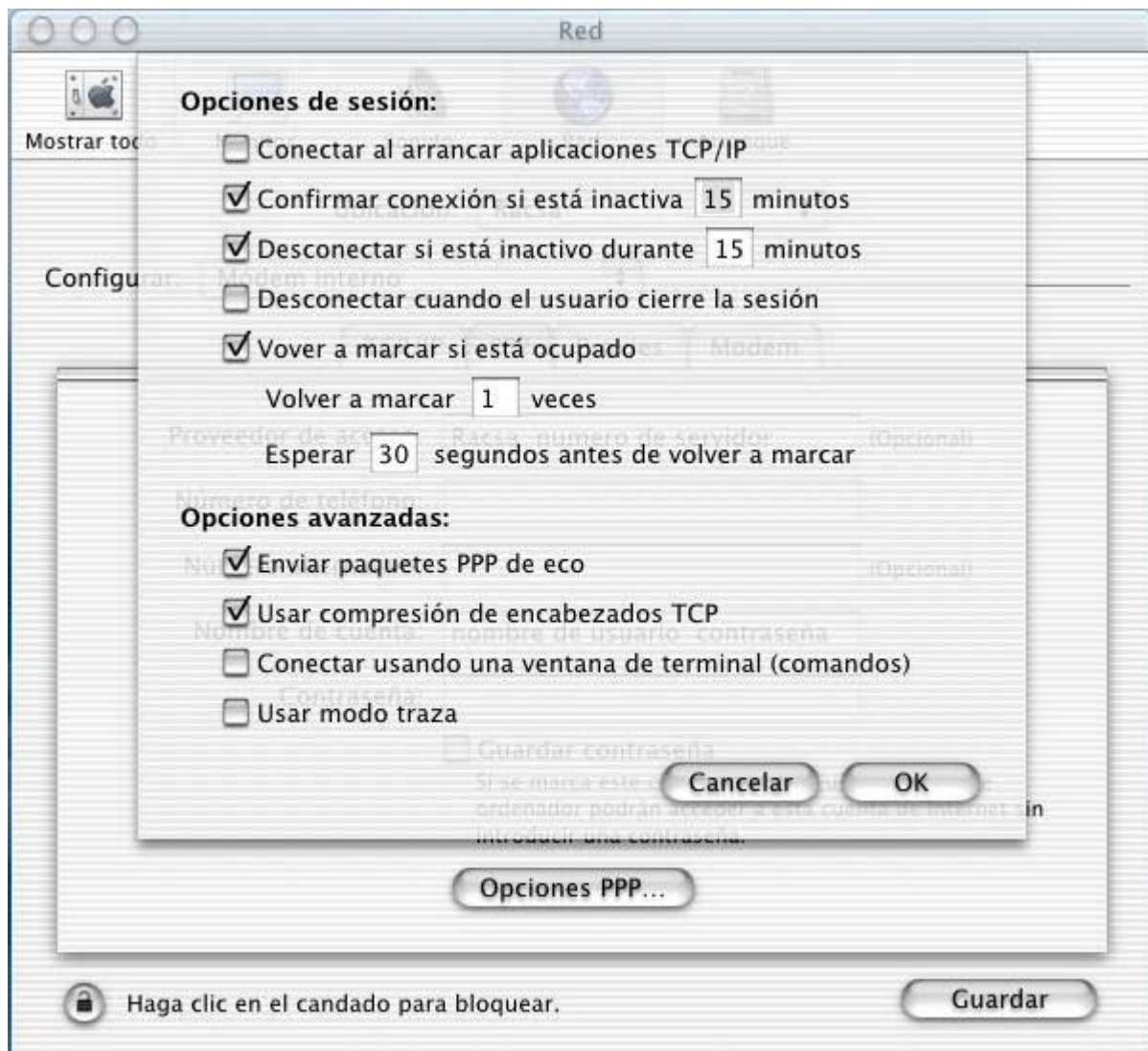
6. Presione sobre la ficha "PPP"

- **Numero de teléfono:** Número de servidores de RACSA, ej **2589024** (sin guiones)
- **Nombre de cuenta:** Digite su nombre de usuario (**login**).
- **Contraseña:** Digite su contraseña de acceso
- Desmarque la opción "**Guardar contraseña**" (**Remember password**)



7. Presione el botón "Opciones PPP" (PPP Options)

- Desmarque la opción la opción "Conectar usando una ventana terminal..." (Connect to a command-line host).
- Presione sobre el botón "OK"

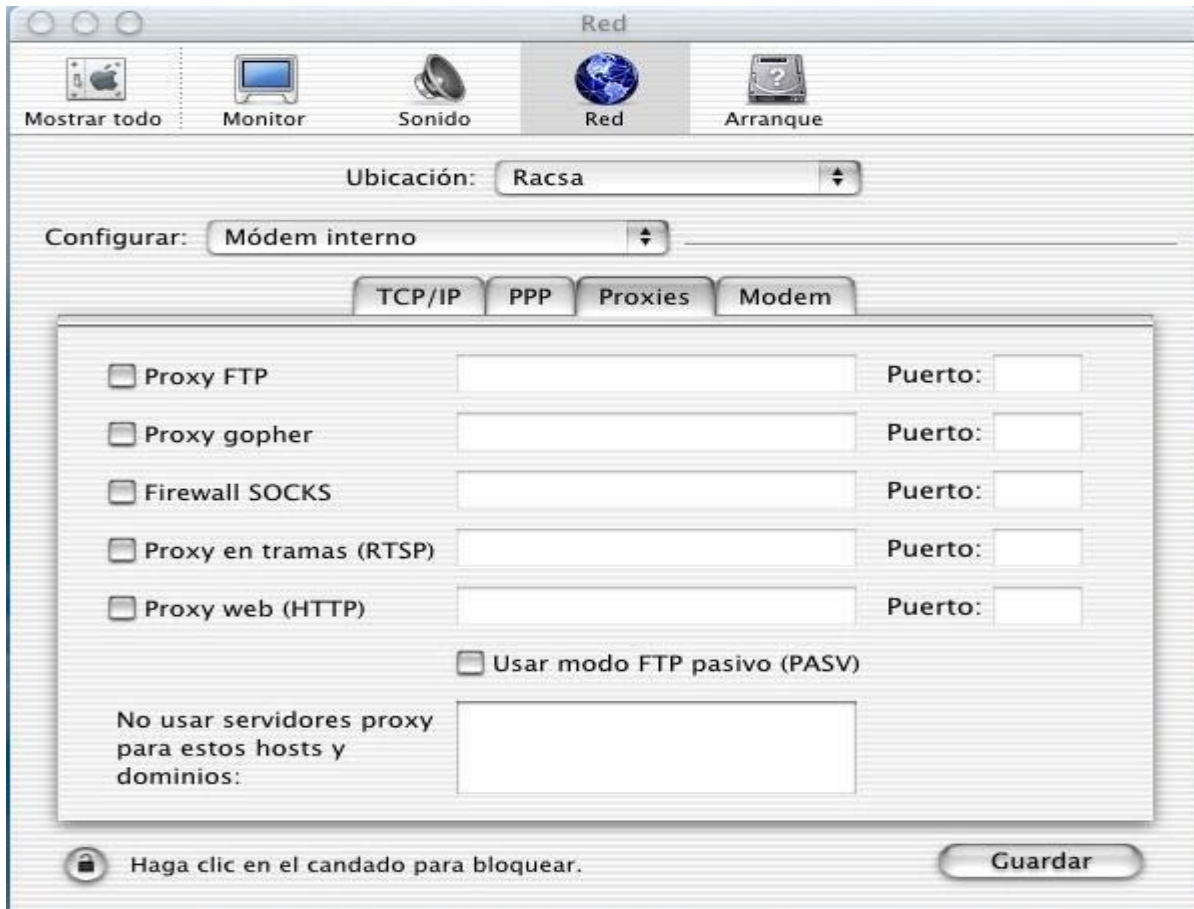


8. Presione sobre la ficha **Proxies**. En esta ventana se debe verificar que no tenga nada escrito y ninguna opción marcada.



9. Presione sobre la ficha "**Modem**"

- Verifique que exista un módem instalado y que sea el correcto Se puede escoger entre el marcado por tonos o por pulsos
- Presione sobre el botón "**Guardar**" (Save)



10. Por ultimo:

- Cierre la ventana de "**Red**"
- Cierre Cerrar la ventana de "**Preferencias del sistema**"
- Reinicie el equipo e intentar la conexión