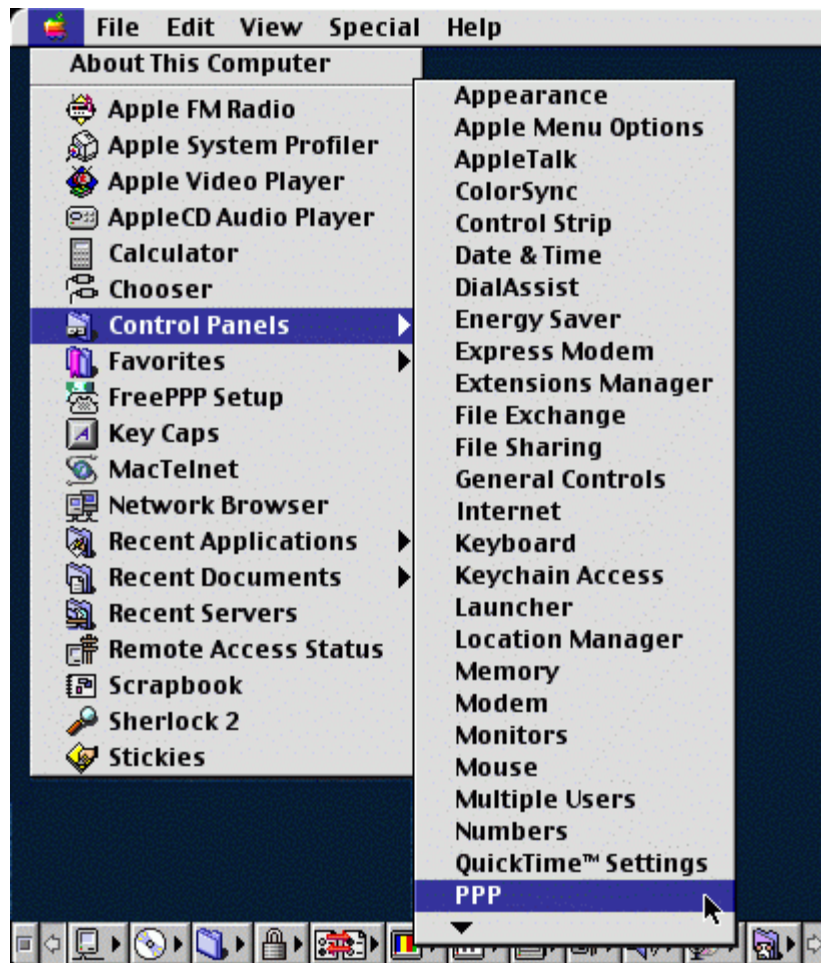
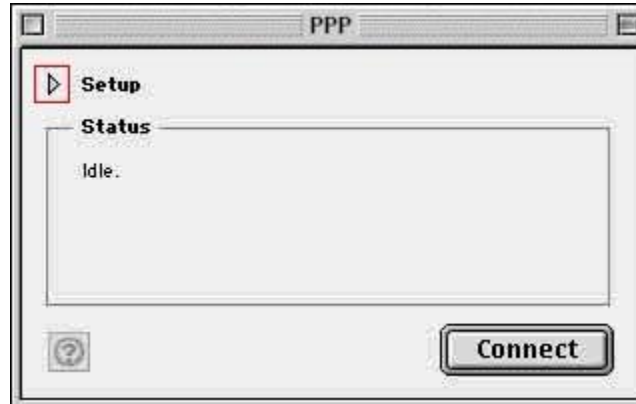




1. Haga clic en la "Manzana", luego "Control Panels" y a continuación "PPP".



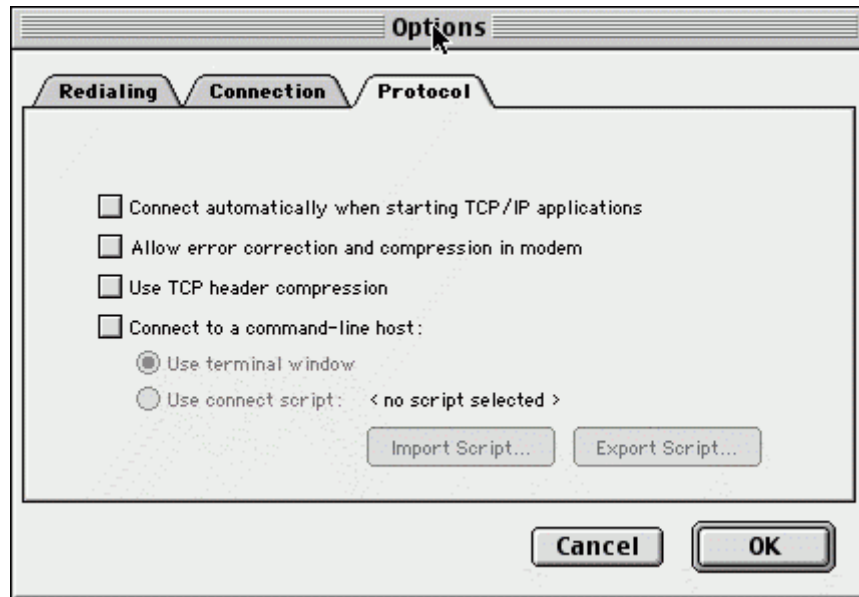
2. Se abre la ventana del "PPP", presione un clic sobre la flecha ubicada a la derecha de "Setup".



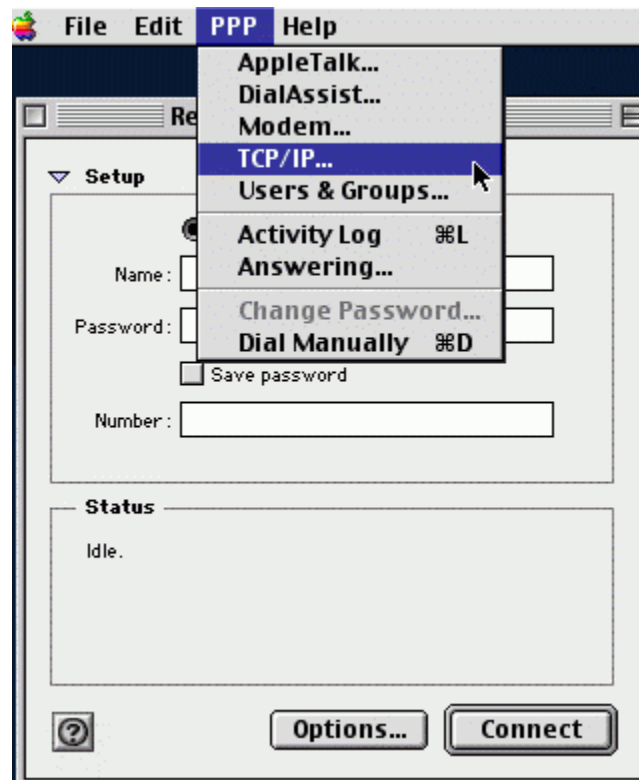
3. Estando con la ventana del "PPP" abierta la opción de "Guest" debe estar marcada, en **Number** digite el número **9003654632**. Presione sobre el botón "Options...".



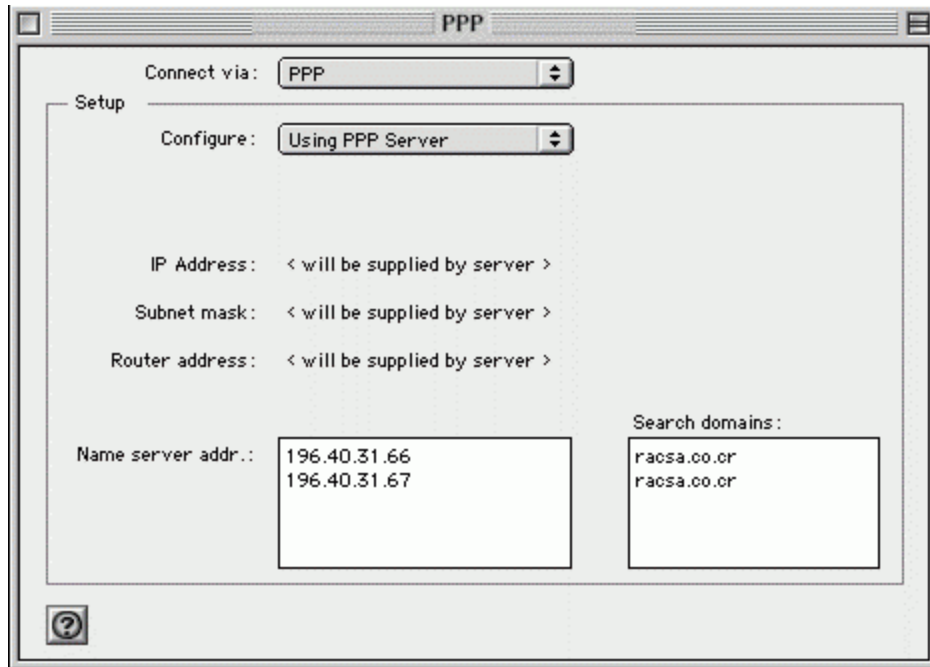
4. En la ventana de "Options" quite todas las marcas que existan en esta ventana presione sobre el botón "OK".



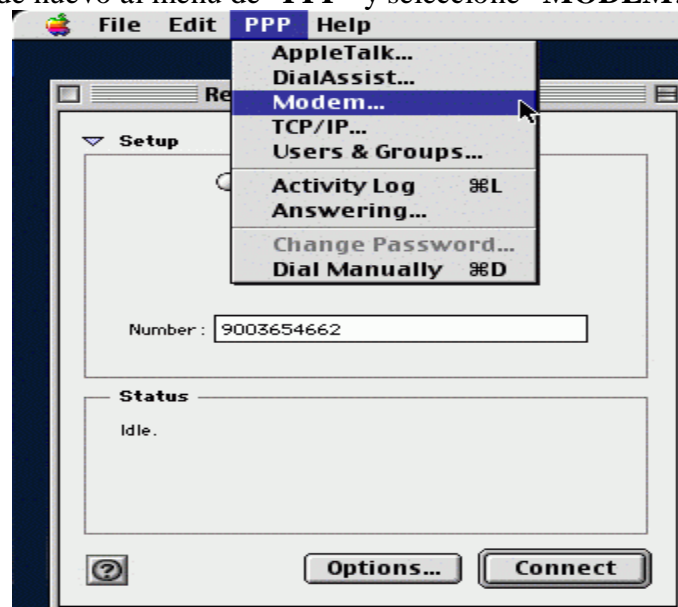
5. Ahora, en la barra de menús de un clic sobre "PPP", de clic en la opción "TCP/IP" como se ilustra a continuación o presione "Manzana - Control Panel - TCP/IP".



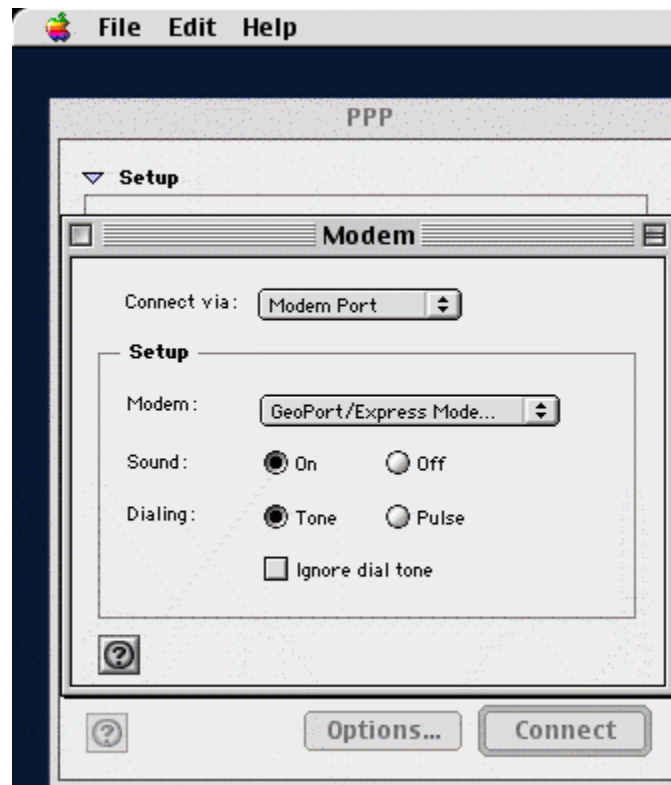
6. Ya estando en la ventana del "TCP /IP" revise que **Connect Vía** esté en "PPP", en la opción **Configure** debe de seleccionar "Using PPP Server", ajuste la dirección de los servidores a los DNS de Racsa y los dominios de búsqueda como se observa en la siguiente imagen y después cerrar la ventana en la esquina superior izquierda.



7. Si se desea revisar los parámetros del módem, sobretodo cambiar el modo de marcado a **tono o pulsos**, se debe ir de nuevo al menú de "PPP" y seleccione "MODEM...".



8. Al llegar a la ventana de “**MODEM**”, pueden ajustar los parámetros que se deseen, cuando hay problemas de tono de marcado puede marcar “**Ignore Dial Tone**”, y si suena ocupado cambie el tipo de marcado ya sea a “**tone**” o “**pulse**”. Cierre la ventana en la esquina superior izquierda.



9. Por último cierre todas las ventanas y pruebe la conexión. En el campo “**User Name**” se debe escribir la palabra *racsas* y en el campo “**Password**” escriba como contraseña la palabra *racsas*. Tanto el usuario como la contraseña deben digitarse en minúscula.