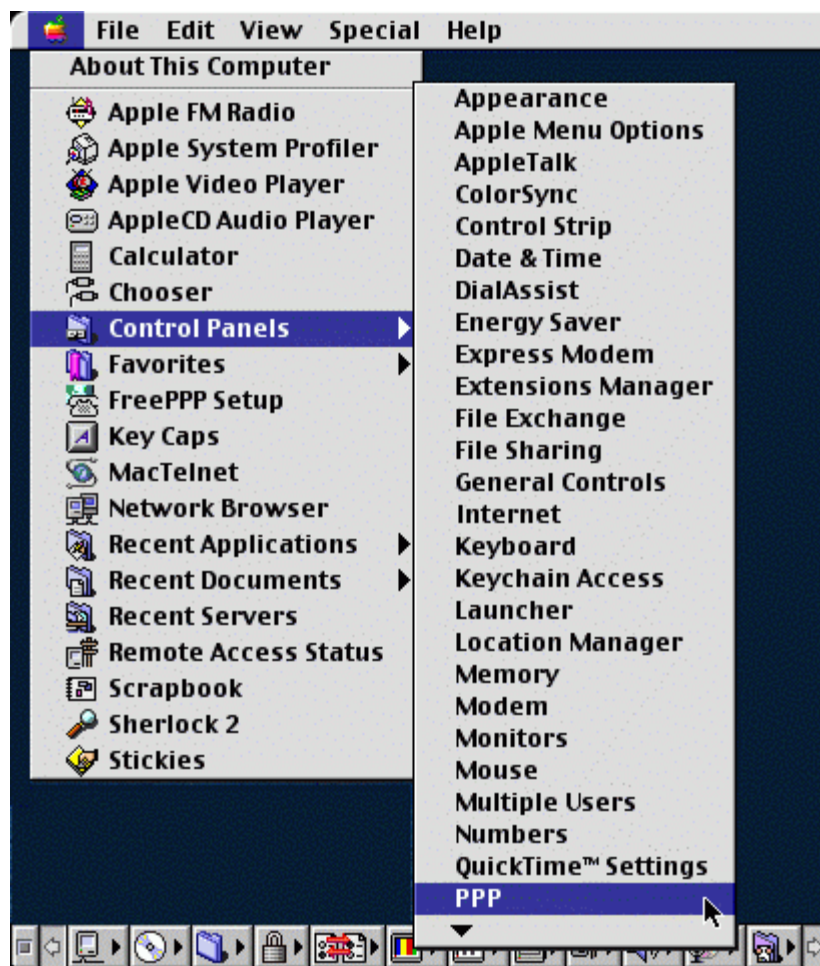


Configuración Acceso Telefónico  
Sistema Operativo Macintosh 8

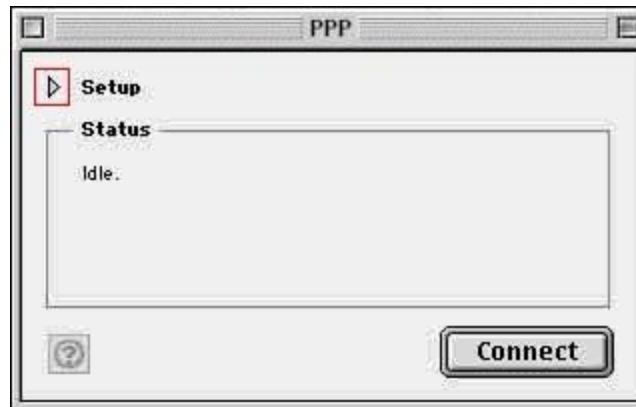


1. Haga un clic en "Manzana", luego "Control Panels" y a continuación "PPP":

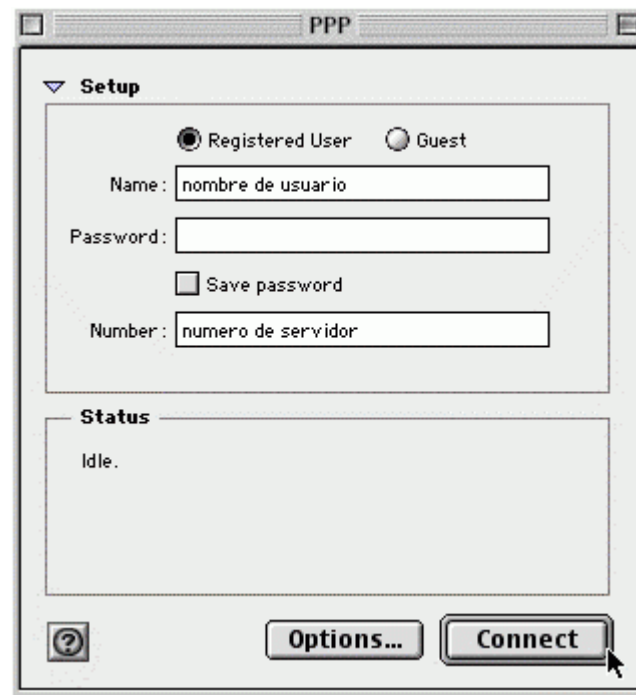


2. Se abre la ventana del "PPP": Si la ventana aparece de la siguiente manera, haga un clic sobre la flecha ubicada a la derecha de "Setup"

## Configuración Acceso Telefónico Sistema Operativo Macintosh 8

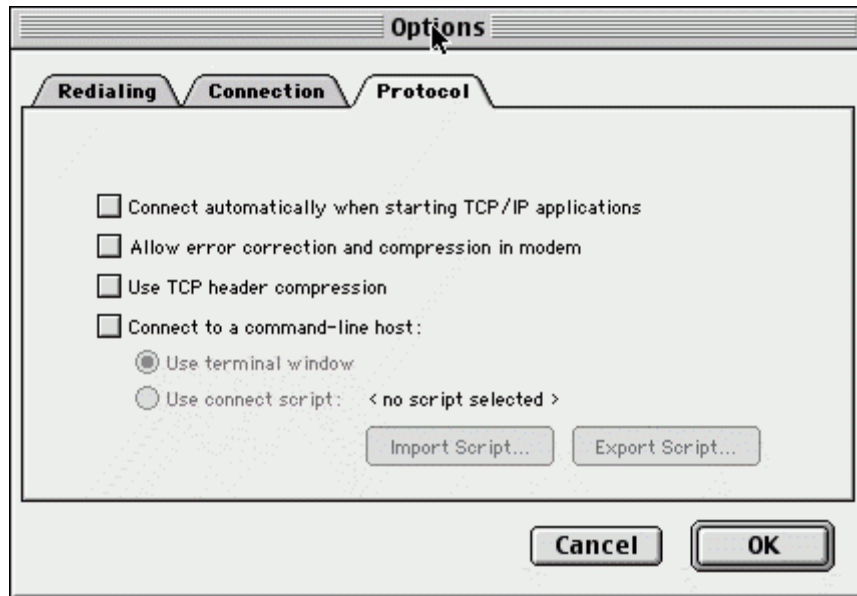


3. Ya estando con la ventana del "PPP" abierta la opción de "Registered User" debe estar marcada. En **Name** coloque su "Nombre de usuario con RACSA". En **Password** coloque la "Contraseña de acceso". En **Number** coloque un "Número de servidor de RACSA". Presione sobre el botón "Options..."



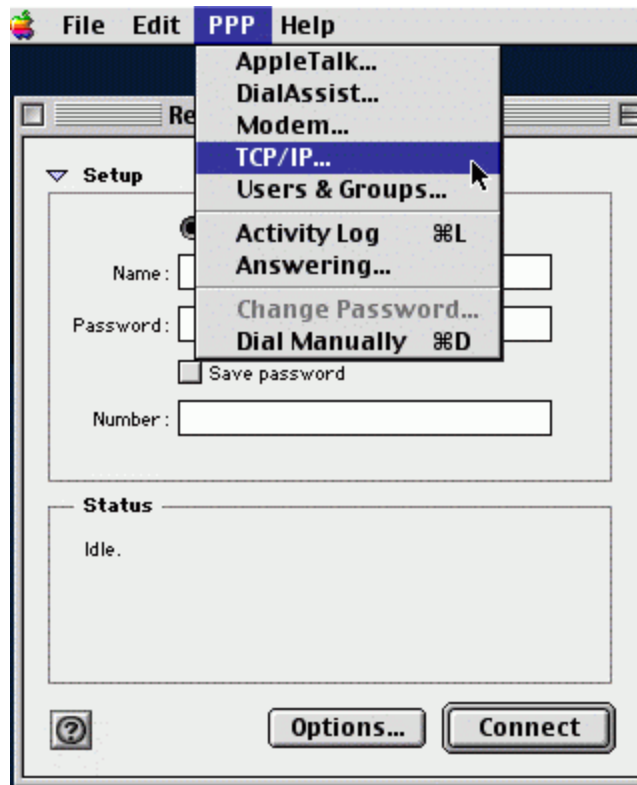
4. En la ventana de "Options", quite todas las marcas que estén activadas, luego presione sobre el botón "OK"

## Configuración Acceso Telefónico Sistema Operativo Macintosh 8



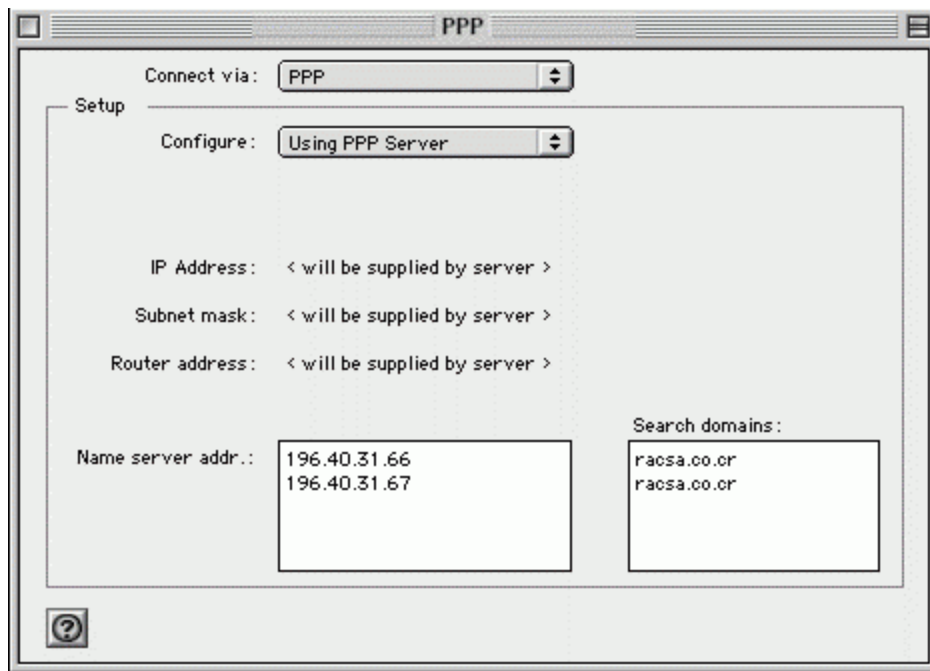
5. Ahora, en la barra de menús de un clic sobre **"PPP"**, haga clic en la opción **"TCP/IP"** como se ilustra a continuación o presione **"Manzana, Control Panel, TCP/IP"**.

Configuración Acceso Telefónico  
Sistema Operativo Macintosh 8

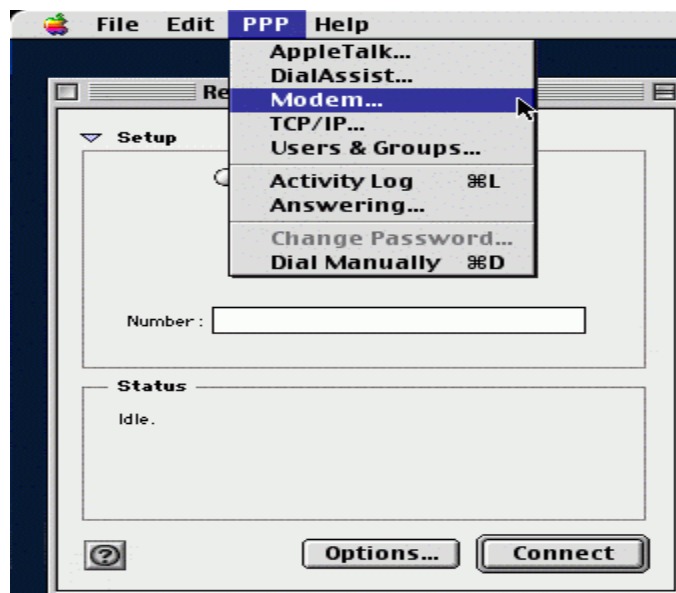


6. Ya estando en la ventana del "TCP /IP" se debe revisar que "Connect Vía" esté en "PPP". En la opción de "Configure" elija "Using PPP Server". Ajuste la dirección de los servidores a los DNS de RACSA y los dominios de búsqueda como se observa en la siguiente imagen y cierre la ventana en la esquina superior izquierda.

## Configuración Acceso Telefónico Sistema Operativo Macintosh 8



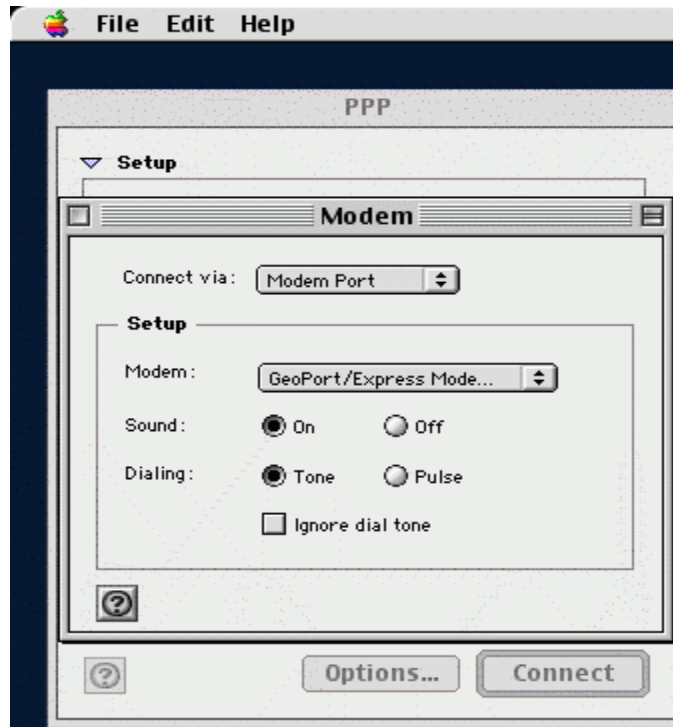
7. Si se desea revisar los parámetros del módem, sobretodo cambiar el modo de marcado a tono o pulsos, debe ir de nuevo al menú de “PPP” y seleccionar “MODEM”.



8. Al llegar a la ventana de “MODEM”, se pueden ajustar los parámetros que se deseen, si no

## Configuración Acceso Telefónico Sistema Operativo Macintosh 8

presenta tono de marcado se puede marcar “**Ignore Dial Tone**”. Si le suena ocupado cambie el tipo de marcado ya sea a “**tone**” o “**pulse**” y después cierre la ventana en la esquina superior izquierda.



9. Cierre todas las **ventanas**, reinicie la **Macintosh** y pruebe la conexión.