

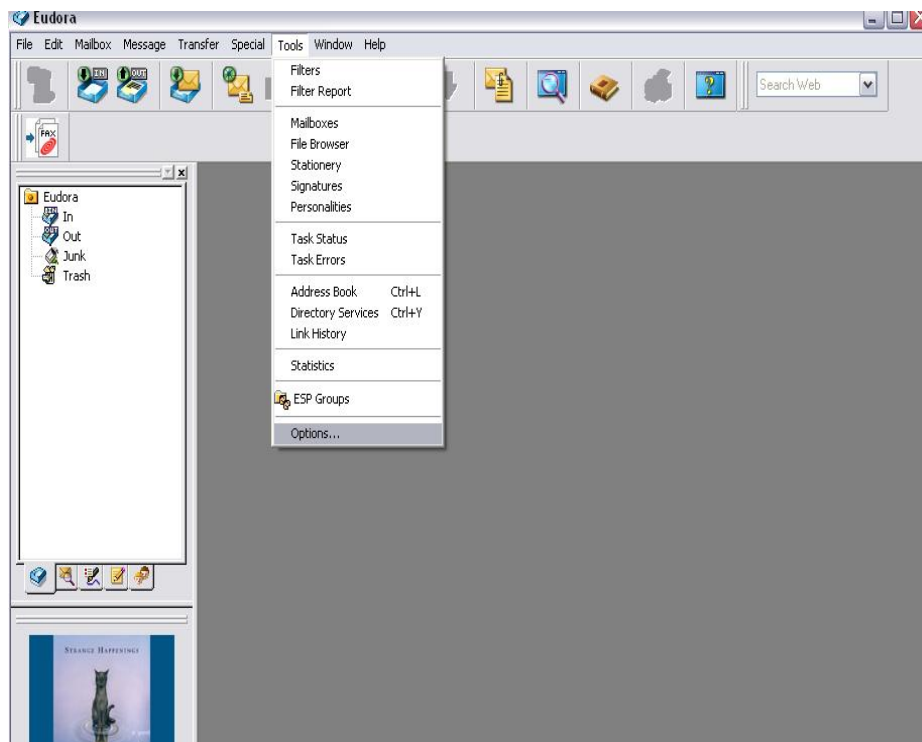
Configuración de correo electrónico Eudora 7.0



1. Abra el Eudora. En caso de recibir la ventana "New Account Wizard", presione sobre el botón e "Cancelar".

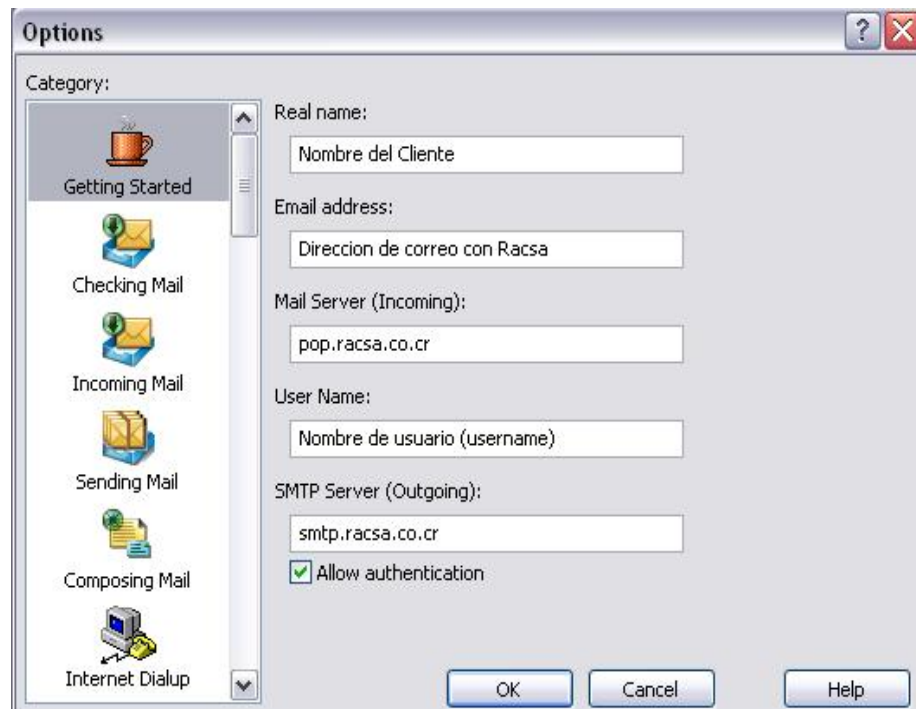


2. Presione sobre "Tools" y luego un clic sobre "Options...".



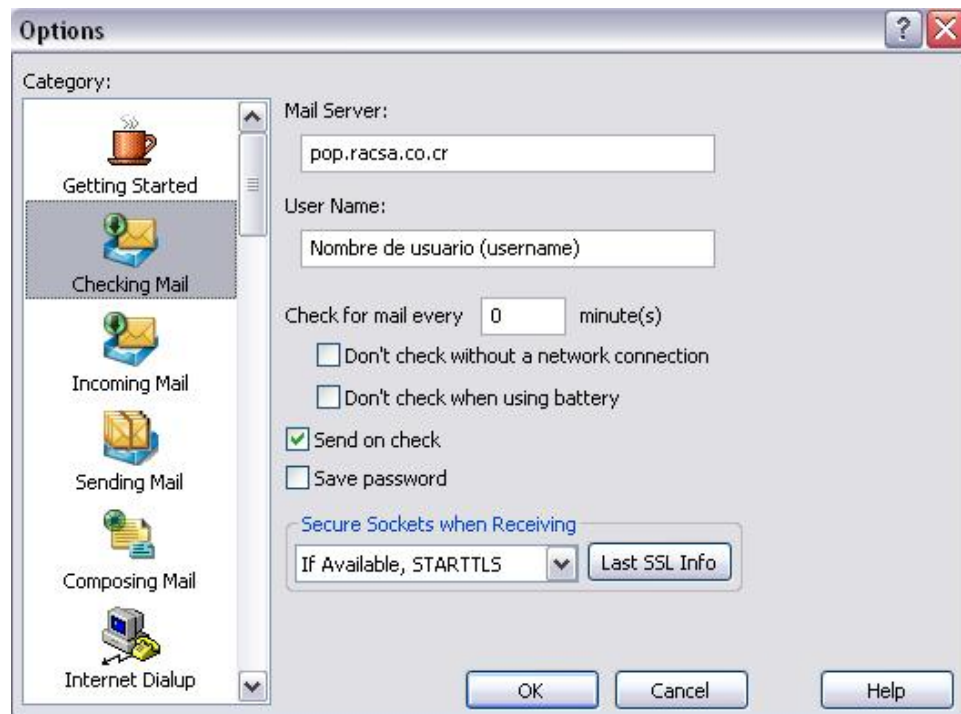
3. En la ventana "Options" presione sobre la opción "Getting Started" y verifique:

- **"Real name"**: Escriba su nombre completo.
- **"Return address"**: Escriba la dirección de correo con RACSA.
- **"Mail Server (Incoming)"**: Escriba en minúscula "pop.racsa.co.cr".
- **"Login Name"**: Escriba el usuario (login) de RACSA.
- **"SMTP Server (Outgoing)"**: Escriba en minúscula "smtp.racsa.co.cr".
- Marque la opción **"Allow authentication"**.
- Presione sobre la opción **"Checking Mail"**.



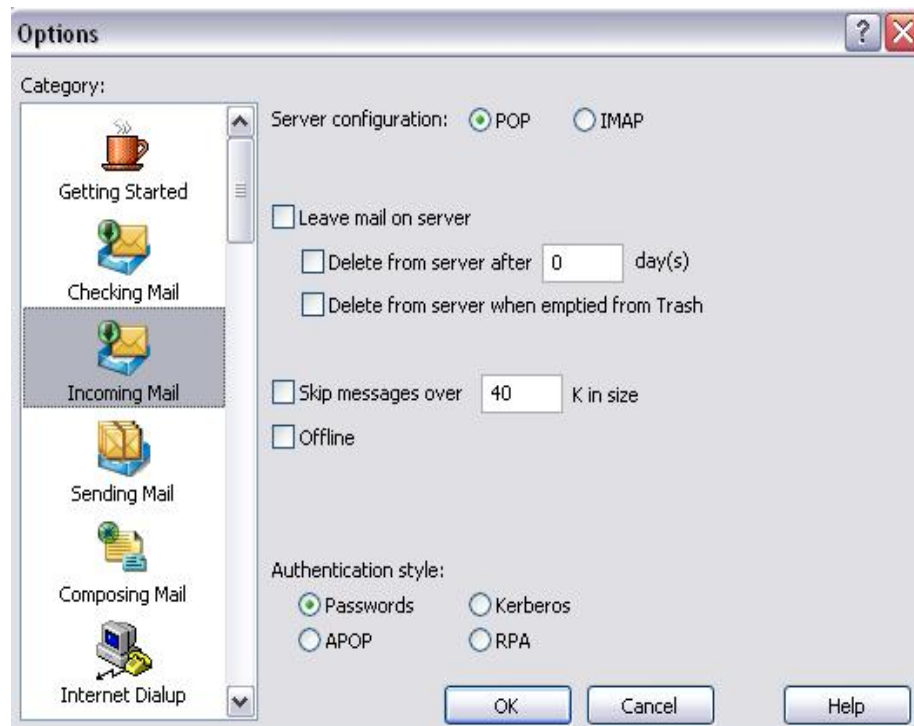
4. En "Checking Mail" verifique:

- **"Mail Server"**: Escriba **"pop.racsa.co.cr"**.
- **"User Name"**: Escriba el nombre de usuario (login) de RACSA.
- Si se quiere guardar el password de correo, marque la opción **"Save password"**.
- **"Secure Sockets when Receiving"**: Marque **"If Available, STARTTLS"**.
- Las demás opciones se pueden verificar como en la imagen, aunque el usuario puede cambiarlas al gusto.
- Presione sobre la opción **"Incoming Mail"**.



5. En "Incoming Mail" verifique:

- "Server configuration": Marque "POP".
- "Authentication style": Marque "Passwords".
- Las demás opciones se pueden verificar como en la imagen, aunque pueden ser cambiadas a su gusto.
- Presione la opción "Sending Mail".



6. En "Sending Mail" verifique:

- **"Email address"**: Digite su dirección de correo de RACSA.
- **"SMTP server"**: Digite "smtp.racsa.co.cr".
- Marque la opción **"Allow authentication"**.
- Marque la opción **"Immediate send"**.
- Marque la opción **"Send on check"**.
- **"Secure Sockets when Sending"**: Debe marcar **"If Available, STARTTLS"**.
- Presione sobre el botón **"OK"**.

Configuración de correo electrónico Eudora 7.0



7. Cierre el Eudora y abralo nuevamente. Presione el botón para recibir y enviar correo.