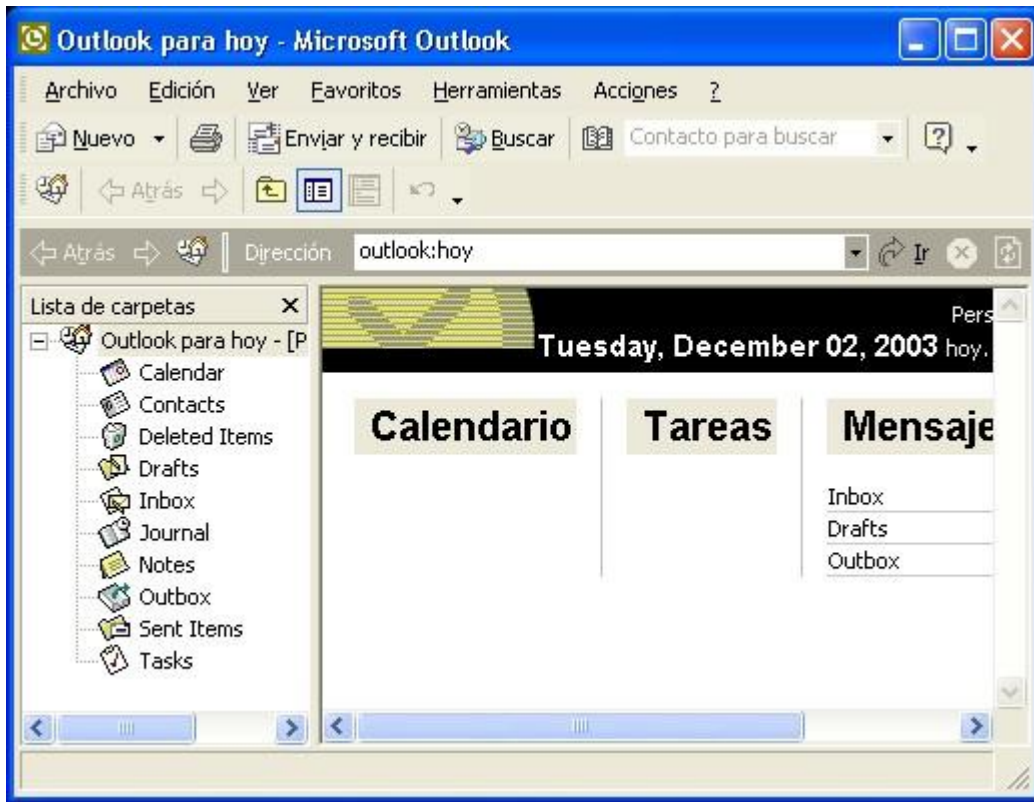
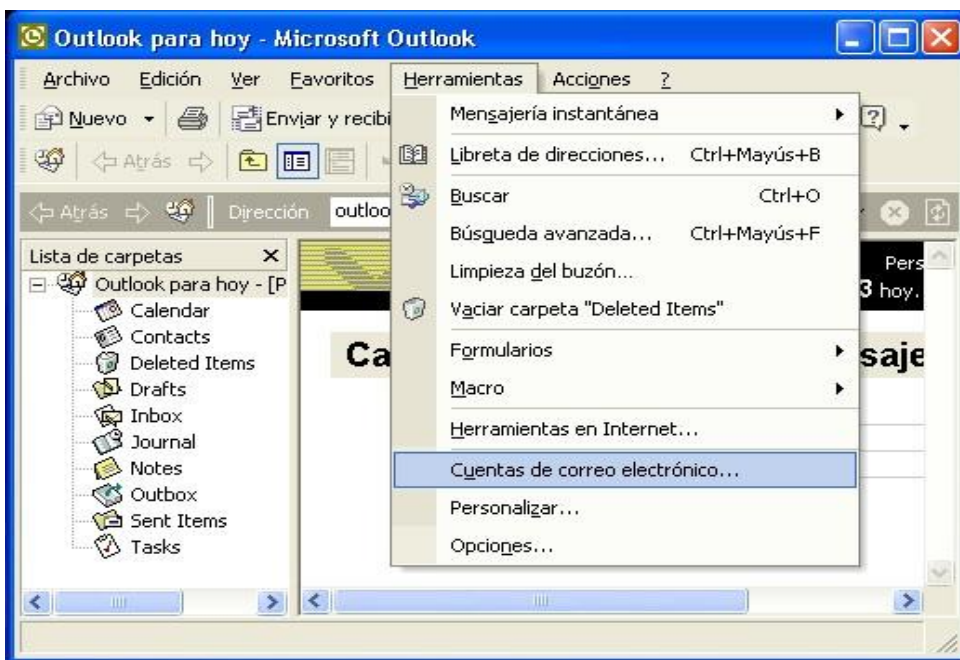


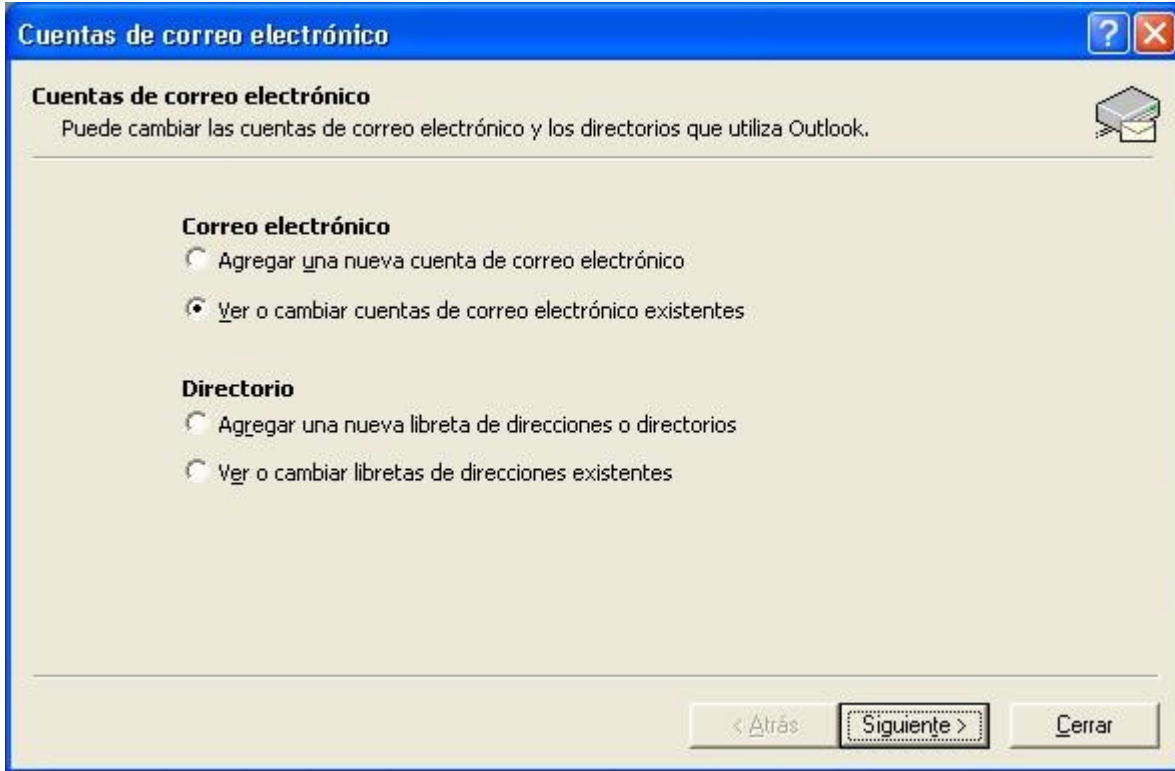
1. Abra el Microsoft Outlook XP.



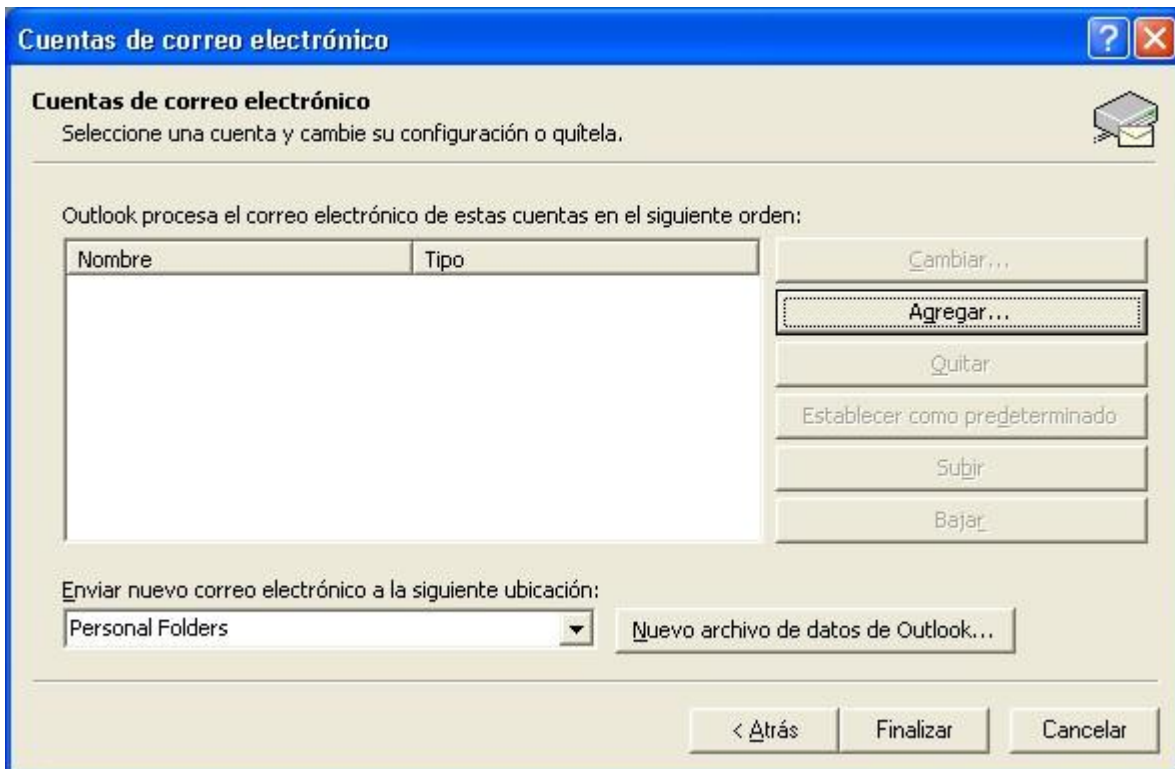
2. Presione un clic sobre "Herramientas" (Tools) and un clic en "Cuentas de correo electrónico" (Email accounts).



3. Seleccione la opción "Ver o cambiar cuentas de correo electrónico existentes" (View or change existing e-mail accounts). Presione sobre el botón "Siguiete" (Next).



4. Presione sobre el botón "Agregar" (Add).



5. Seleccione la segunda opción "**POP3**". Presione sobre el botón "**Siguiente**" (Next).



6. En la nueva ventana "**Cuentas de correo electrónico**" (**Internet accounts**) debe de ingresar la siguiente información:

Información del Usuario" (User information):

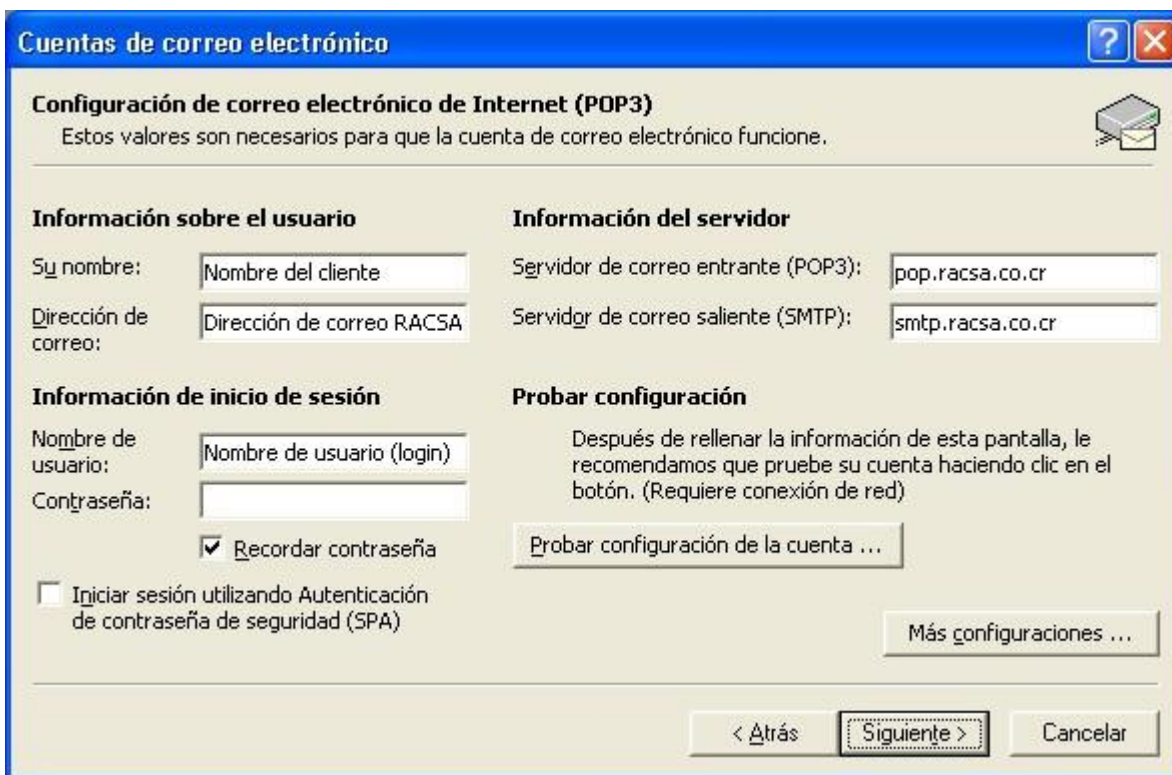
- En el campo "**Nombre de usuario**" (**Your name**) coloque su nombre completo.
- En el campo "**Dirección de correo electrónico**" (**Email address**) coloque en minúscula su dirección de correo con RACSA.

Información de inicio de sesión" (Logon information).

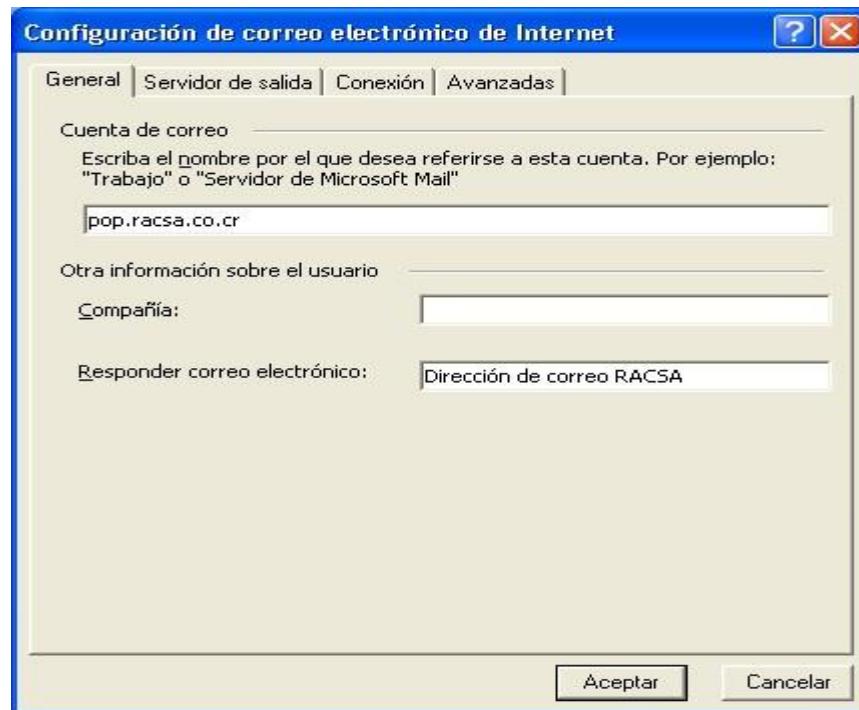
- En el campo "**Nombre de usuario**" (**User name**) coloque en minúscula su nombre de usuario con RACSA (normalmente este dato ya está escrito).
- En el campo "**Contraseña**" (**Password**) coloque en minúscula su contraseña de correo con RACSA.
- Marque la opción "**Recordar contraseña**" (**Remember password**).

“Información del servidor” – Server information.

- En el campo "Servidor de correo entrante" (Incoming mail server) coloque en minúscula "pop.racsa.co.cr".
- En el campo "Servidor de correo saliente" (Outgoing mail server) coloque en minúscula "smtp.racsa.co.cr".
- Presione sobre el botón "Más configuraciones" (More Settings...).

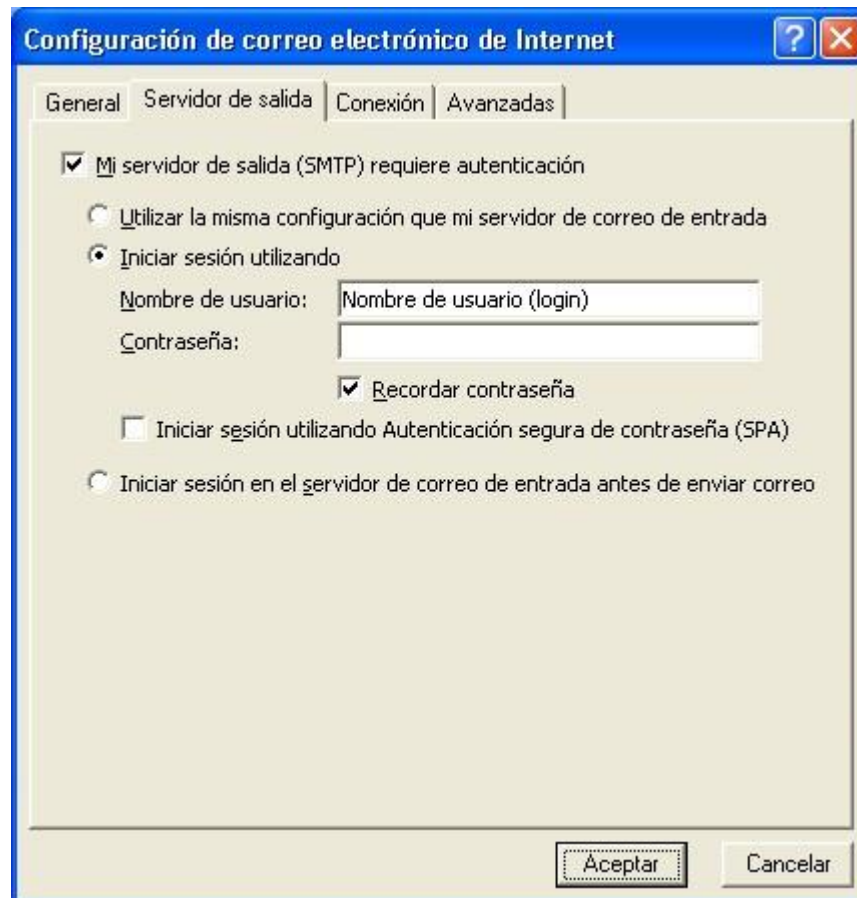


7. Seleccione la ficha "General" (General). En la opción "Responder correo electrónico" (Reply address) coloque en minúscula su dirección de correo con RACSA.

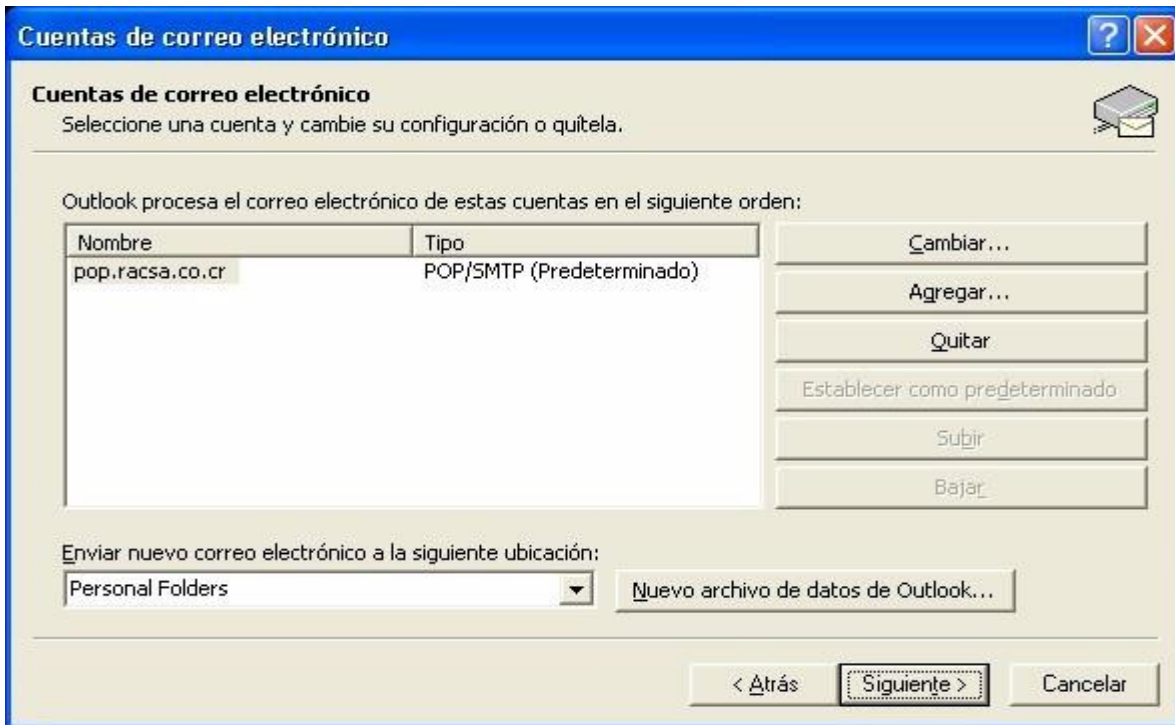


8. Coloque la siguiente información:

- Seleccione la ficha "**Servidor de salida**" (**Outgoing server**). Marque la opción "**Mi servidor de salida (SMTP) requiere autenticación**" (**My outgoing server SMTP requires authentication**).
- Marque la segunda opción "**Iniciar sesión usando**" (**Log on using**).
- En el campo "**Nombre de usuario**" (**User name**) coloque en minúscula su nombre de usuario con RACSA.
- En el campo "**Contraseña**" (**Password**) coloque en minúscula su contraseña de correo con RACSA.
- Marque la opción "**Recordar contraseña**" (**Remember password**).
- Presione sobre el botón "**Aceptar**" (**OK**).



9. Presione sobre el botón "**Siguiente**" (**Next**) en la ventana de "**Cuentas de Internet**" (**E-mail accounts**).



10. Presione sobre el botón "**Finalizar**" (**Finish**) en la ventana de "**Cuentas de Internet**" (**E-mail Accounts**).



11. Cierre el Microsoft Outlook. Abra de nuevo el Microsoft Outlook. Presione el botón para recibir y enviar correo.