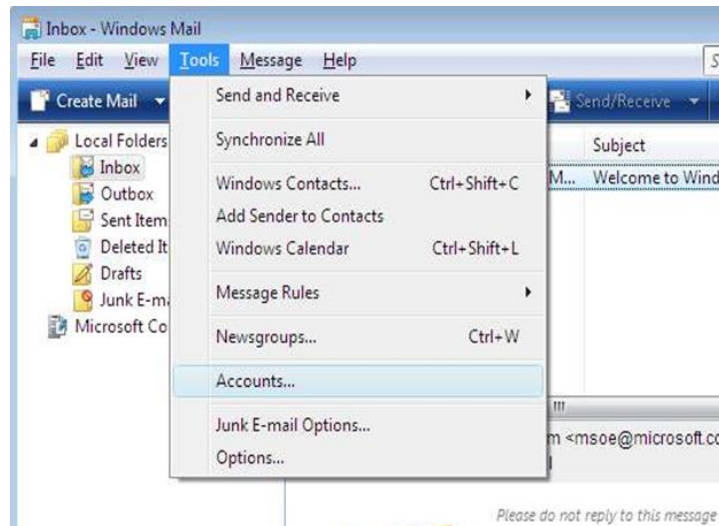
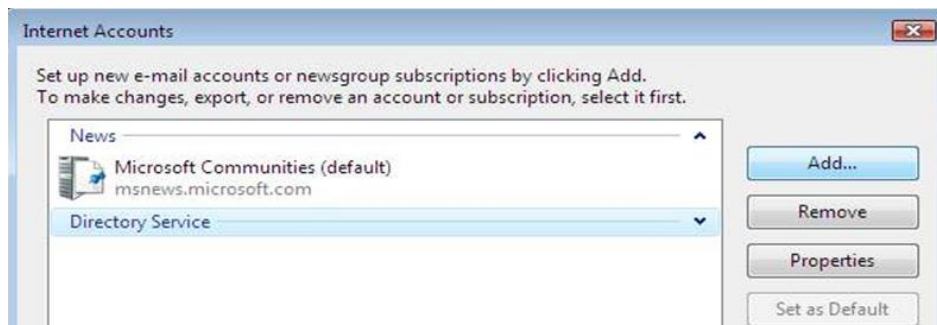


Configuración de correo electrónico Windows Mail 6.0

1. Clic en **Herramientas (tools), cuentas (accounts)**

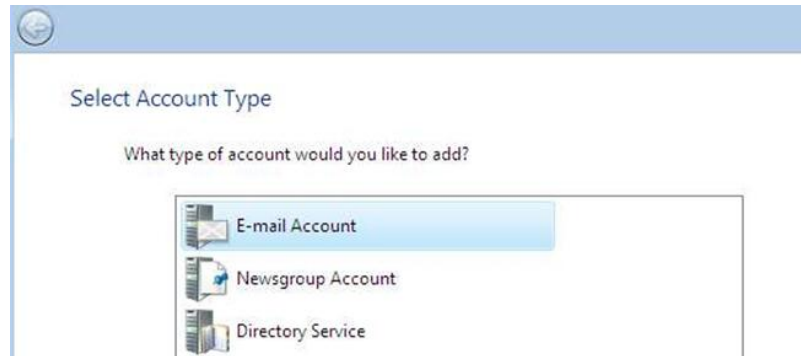


2. Haga clic en el botón **Agregar (Add)**

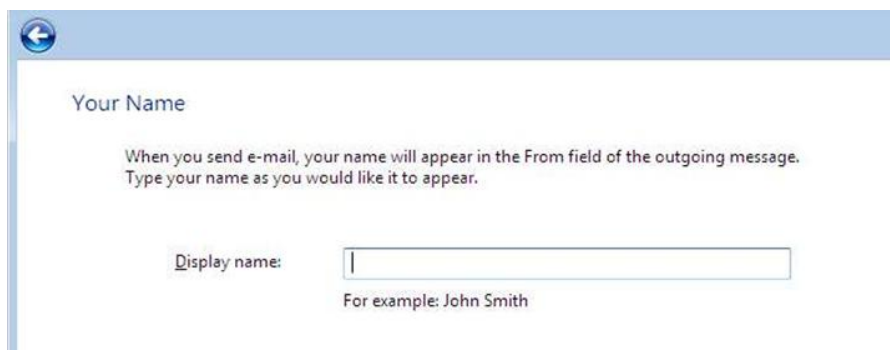


Configuración de correo electrónico Windows Mail 6.0

- De doble clic en **Cuenta de correo (E-mail Account)**



- En la ventana de **Nombre (Name)**, digite su nombre, después dar clic en **Siguiente (Next)**



- Digite su dirección de correo en el campo **dirección de correo (E-Mail address)**, de clic en **Siguiente (Next)**.



Configuración de correo electrónico Windows Mail 6.0

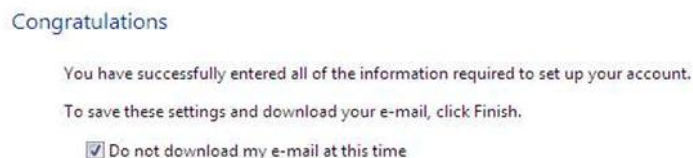
6. En **configuración de servidores** elija **POP3**, posteriormente digite el **servidor de entrada (incoming mail server)** digite **pop.racsa.co.cr** y en **servidor de salida(outgoing mail server)** digite **smtp.racsa.co.cr**



7. Ingrese la contraseña de correo electrónico (**email password**) asignada por RACSA, de clic en **Siguiente (Next)**.

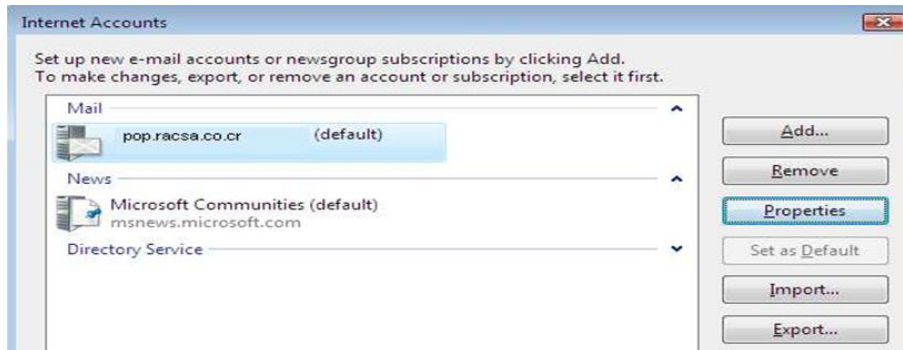


8. Marque la opción **No descargar mi correos todavía (Do not download my e-mail and folders at this time)** y de clic en el botón **Finalizar Finish**.

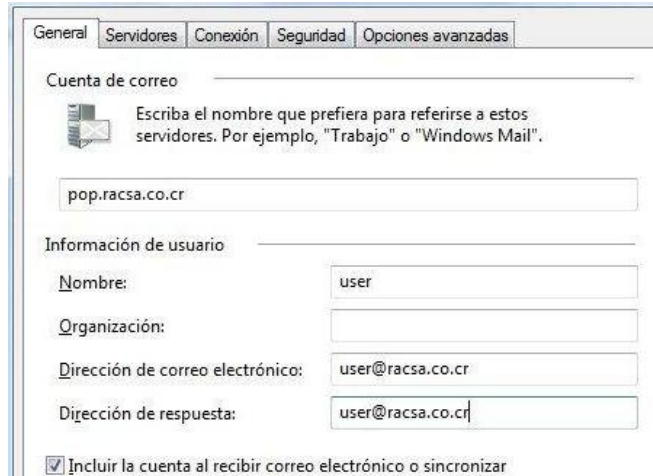


Configuración de correo electrónico Windows Mail 6.0

9. En la ventana **Cuentas de Internet (Internet Accounts)** aparecerá la cuenta recién creada, de doble clic en ella o selecciónela y de clic en el botón **Propiedades (Properties)**



10. En la pestaña **General** en el campo **Dirección de correo de respuesta (Reply e-mail address)** digite la misma cuenta de correo electrónico de RACSA.



11. En la pestaña **Servidores (Servers)** verifique la información y marque la opción **mi servidor requiere autenticación (my server requires authentication)** y de clic en el botón de **Configuración (Settings)**.

Configuración de correo electrónico Windows Mail 6.0



12. Marque la opción **Iniciar sesión usando (Log on using)** e ingrese el login y la contraseña.

