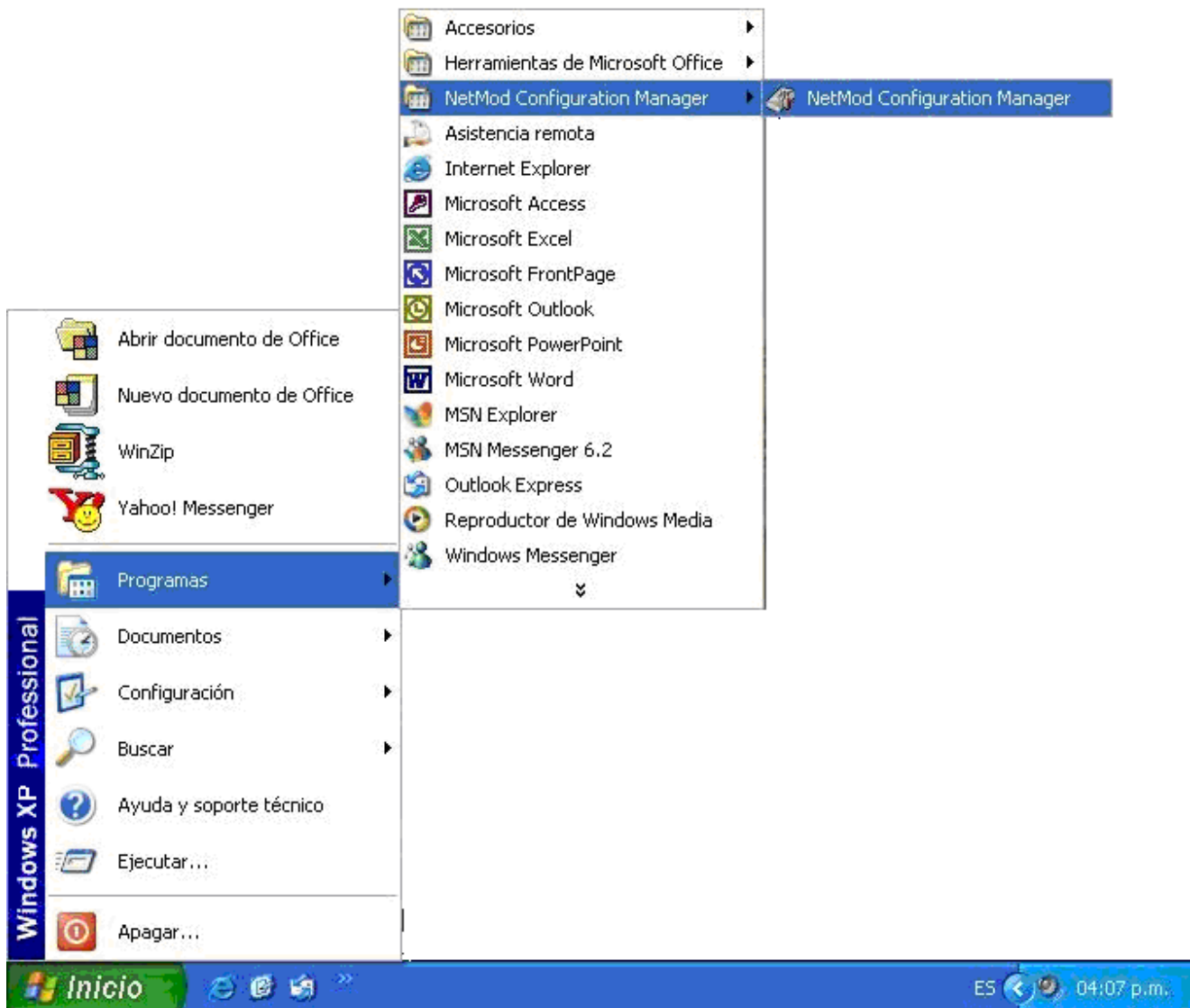


Configuración NT 128 Kbps- Serial

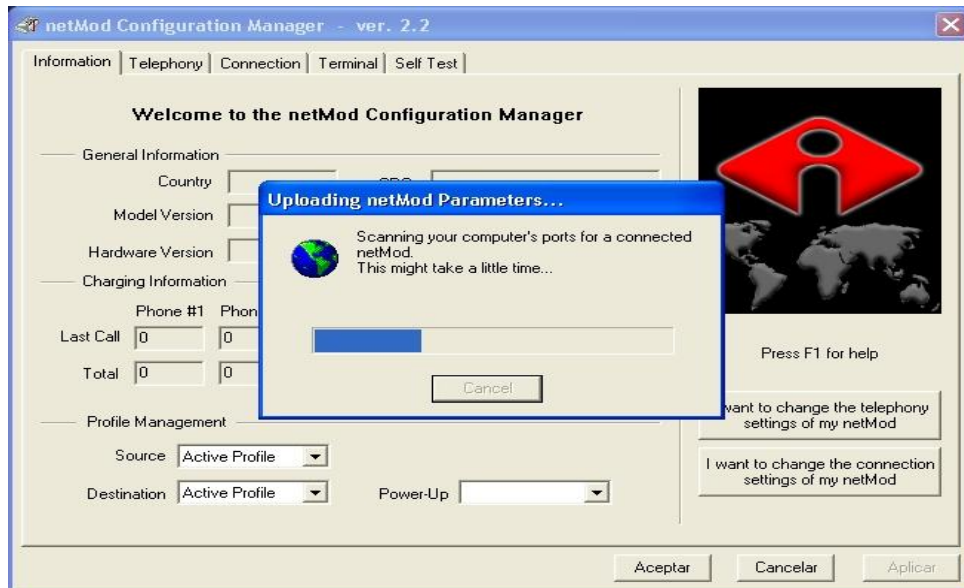
Para la configuración del NT a dos canales (128 kbps), conectado a puerto serial, siga los siguientes pasos:

1. Presione un clic sobre el botón de **"Inicio" (Start)**, **"Programas" (Programs)**, **"NetMod Configuration Manager"** y seleccione la opción de **"NetMod Configuration Manager"**.

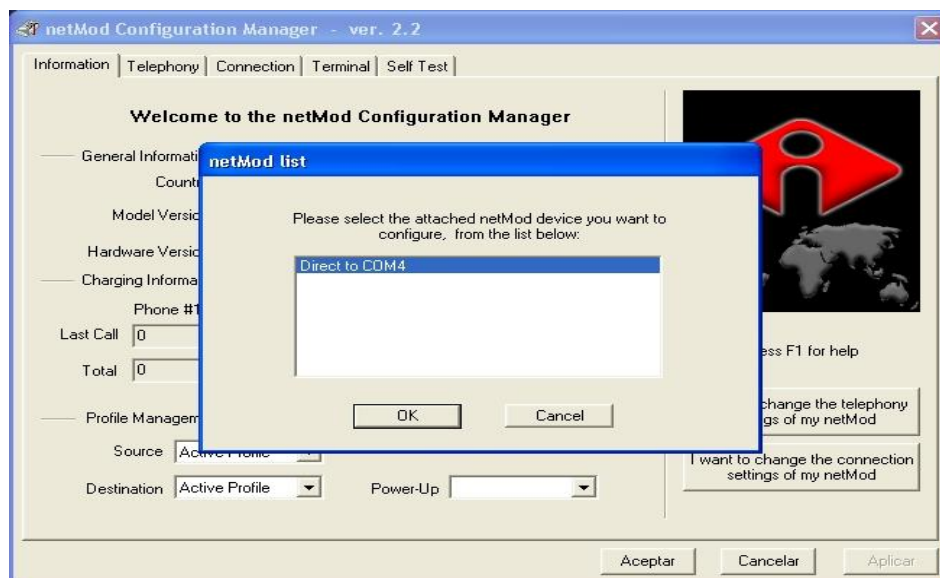


Configuración NT 128 Kbps- Serial

- Se desplegará una ventana en la cual se detectará la existencia de un módem NT1 instalado en la computadora.

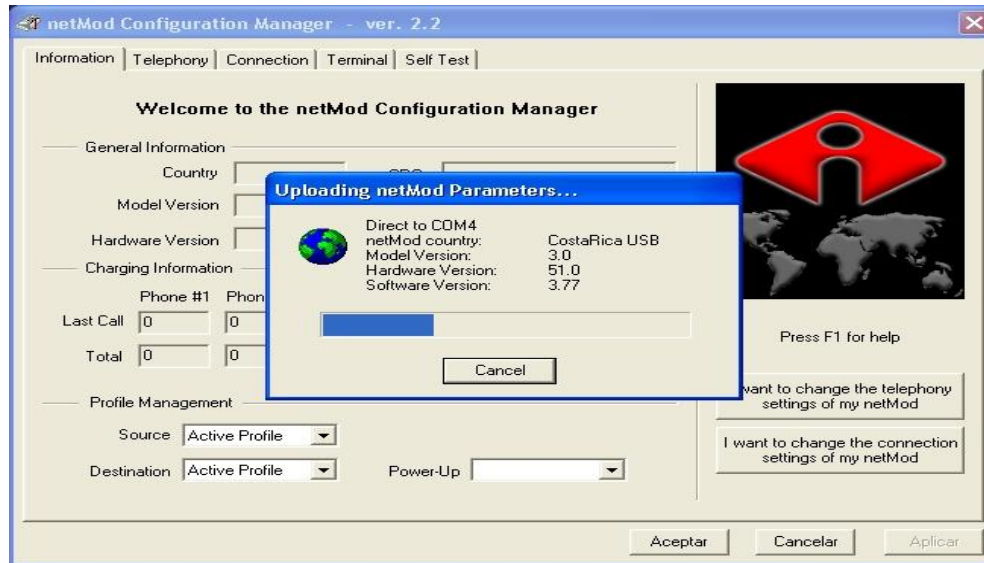


- En la ventana de "netMod list" se debe elegir el puerto COM donde está instalado el módem NT1. Presione sobre el botón de "OK".

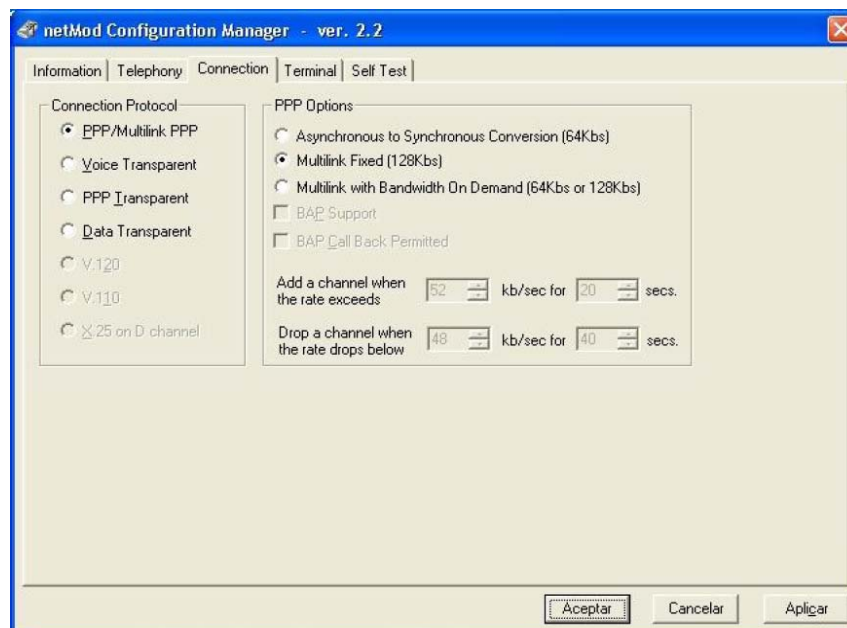


- En ese momento se desplegará una ventana en la cual se leerán los parámetros del módem NT1.

Configuración NT 128 Kbps- Serial



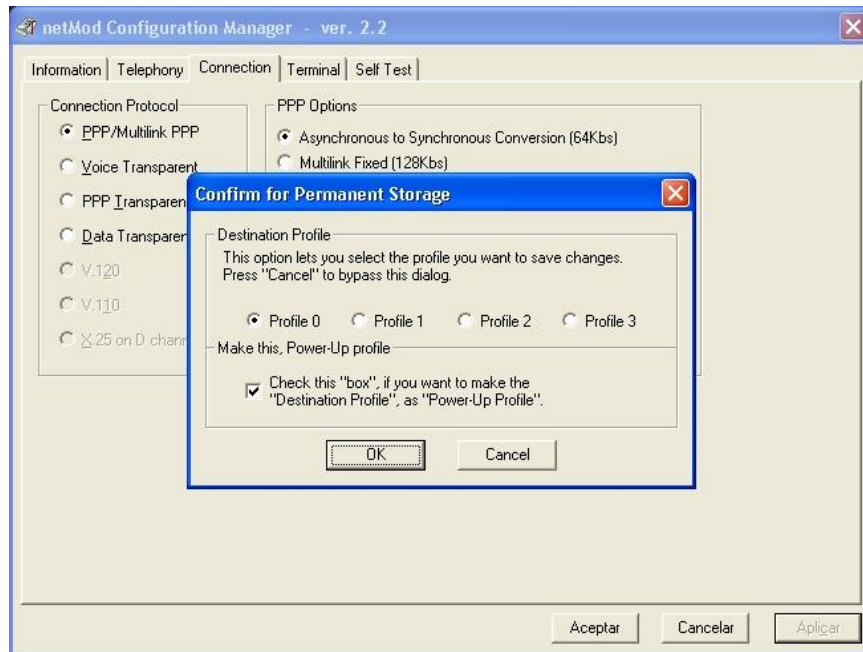
- Una vez en la ventana de "netMod Configuration Manager", presione un clic sobre la ficha de "Connection". En la opción de "Connection Protocol" seleccione "PPP/Multilink PPP". En la opción de "PPP Options" se deberá seleccionar "Multilink fixed (128kbps) Presione sobre el botón de "Aceptar" (OK).



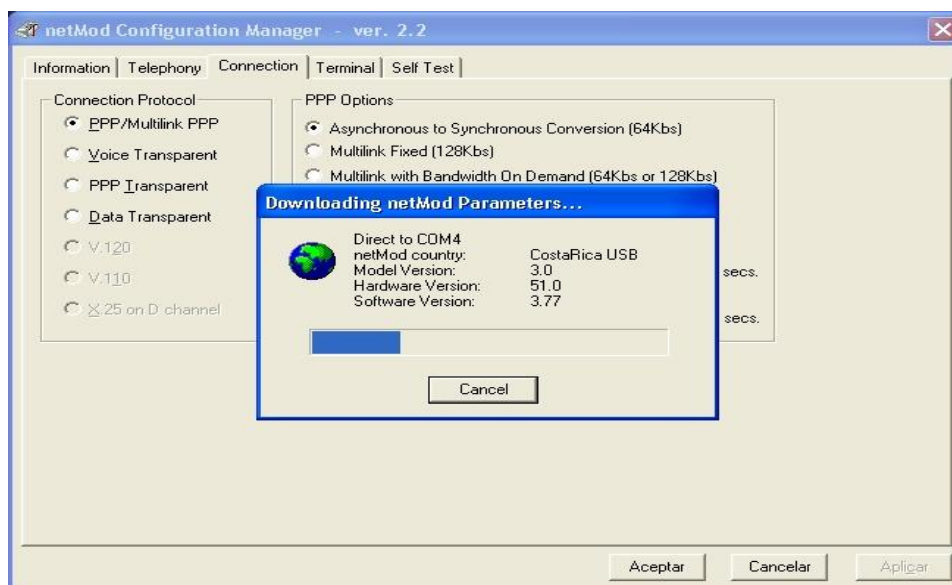
- Aparecerá una ventana de confirmación en la cual se debe seleccionar el "Profile" en el cual se

Configuración NT 128 Kbps- Serial

guardará la configuración. Si se desea que el **"Profile"** seleccionado sea un default, se deberá seleccionar la opción de **"Make this, Power-Up profile"**. Presione sobre el botón de **"OK"**.



7. Se desplegará una ventana en la cual se escribirán los nuevos parámetros del módem NT1.



8. Finalmente presione sobre el botón de **"Aceptar"** en la ventana de **"netMod Configuration Manager"**.

Queda prohibida la reproducción total o parcial de este manual con fines de lucro, sea por medios mecánicos o electrónicos, sin la debida autorización por escrito de Radiográfica Costarricense S.A

Configuración NT 128 Kbps- Serial

9. Realizar la conexión a Internet.