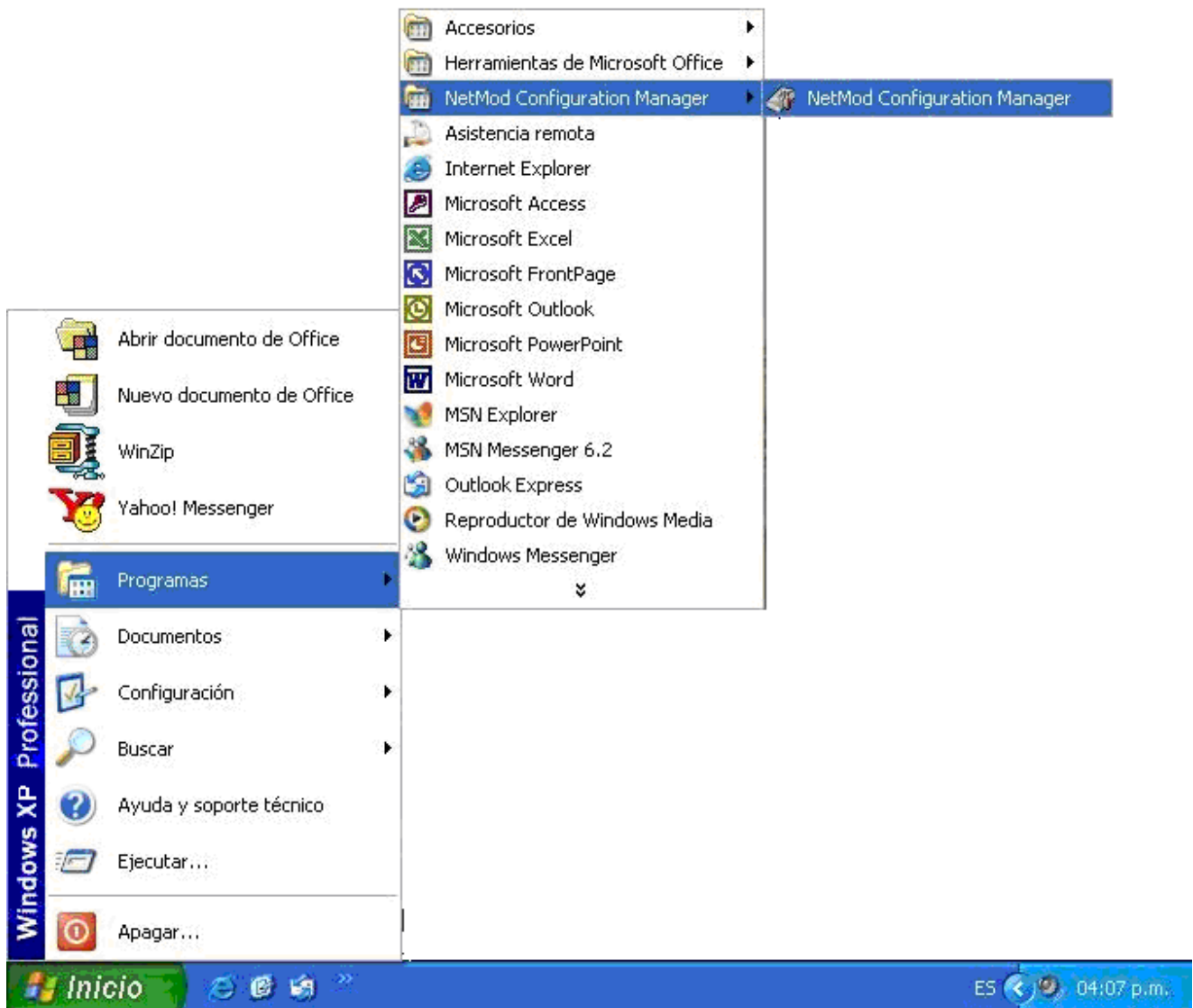


Configuración NT 64 Kbps- Serial

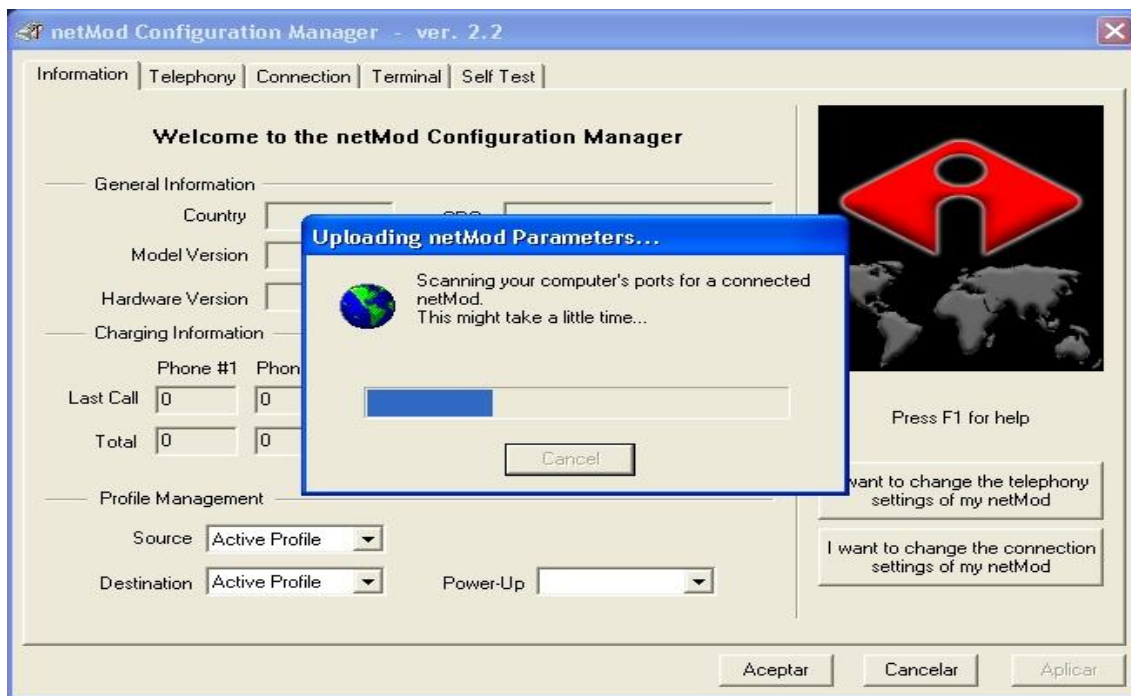
Para la configuración del NT a un canal (64 kbps), conectado a puerto serial, siga los siguientes pasos:

1. Presione un clic sobre el botón de **"Inicio" (Start)**, **"Programas" (Programs)**, **"NetMod Configuration Manager"** y seleccionar la opción de **"NetMod Configuration Manager"**.



Configuración NT 64 Kbps- Serial

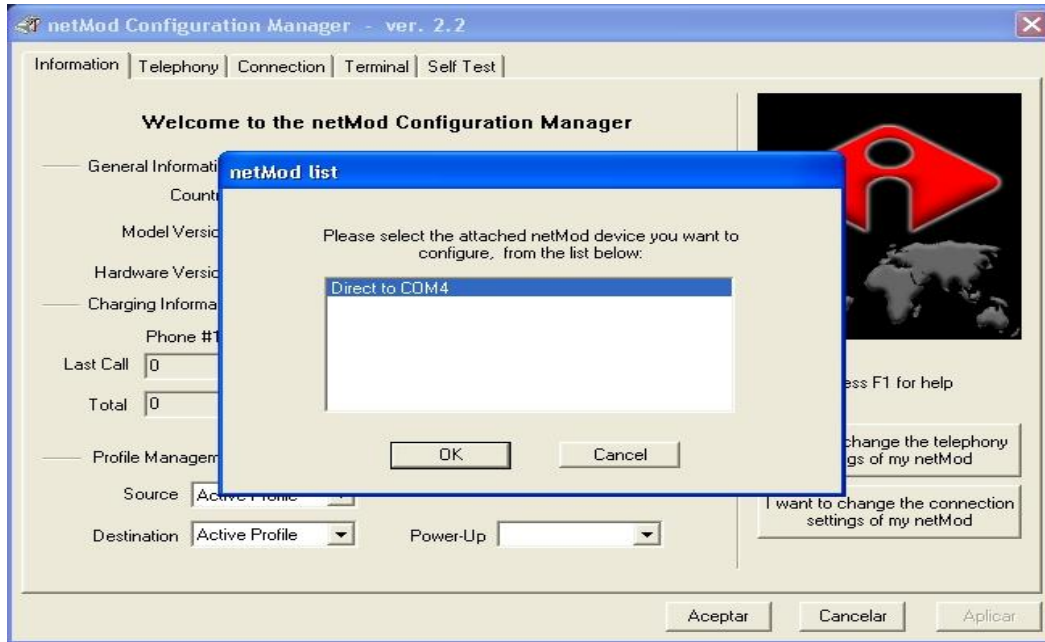
- Se desplegará una ventana en la cual detectará la existencia de un módem NT1 instalado en la computadora.



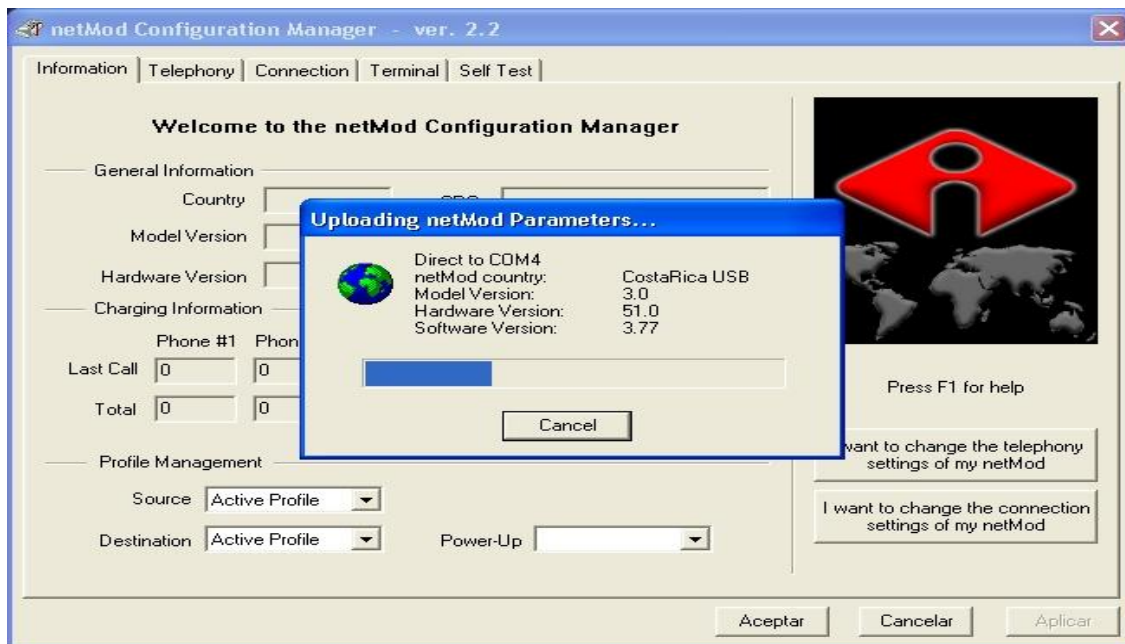
- En la ventana de "netMod list" se debe elegir el puerto COM donde está instalado el módem NT1. Presione sobre el botón de "OK".

Queda prohibida la reproducción total o parcial de este manual con fines de lucro, sea por medios mecánicos o electrónicos, sin la debida autorización por escrito de Radiográfica Costarricense S.A

Configuración NT 64 Kbps- Serial



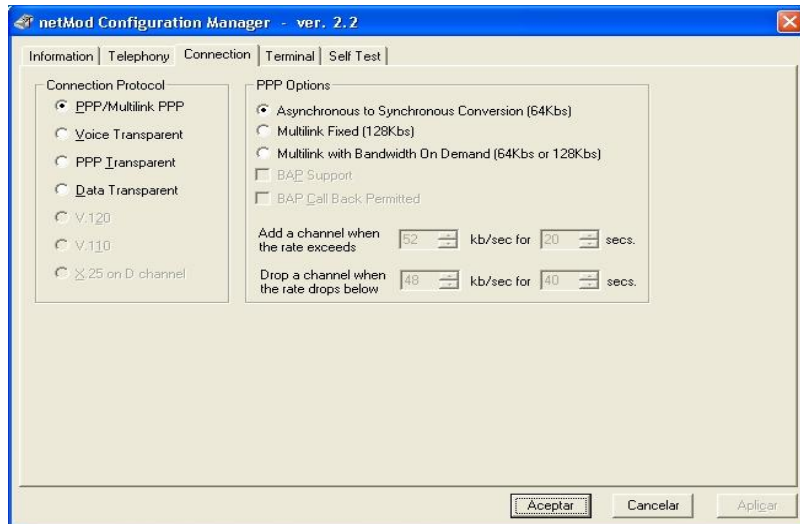
4. En ese momento se desplegará una ventana en la cual se leerán los parámetros del módem NT1.



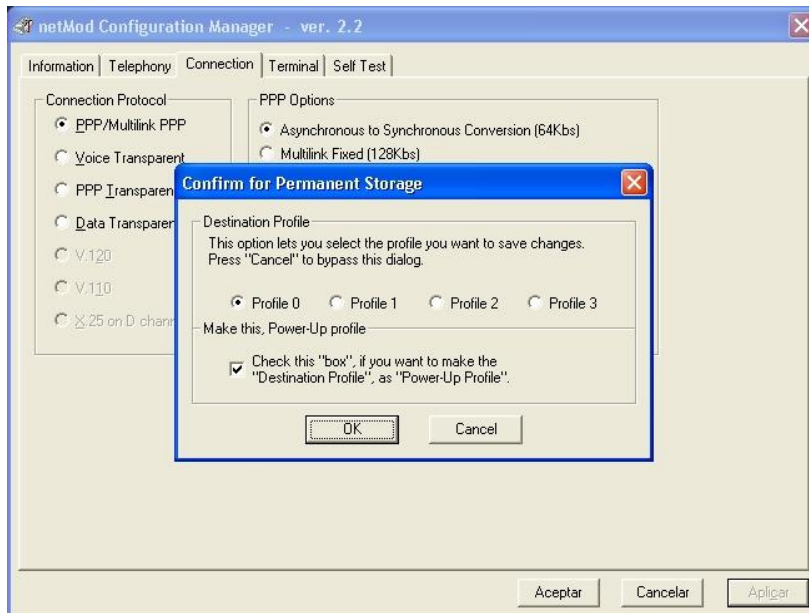
5. Una vez en la ventana de "netMod Configuration Manager", presione un clic sobre la ficha de "Connection". En la opción de "Connection Protocol" se deberá seleccionar "PPP/Multilink". Queda prohibida la reproducción total o parcial de este manual con fines de lucro, sea por medios mecánicos o electrónicos, sin la debida autorización por escrito de Radiográfica Costarricense S.A

Configuración NT 64 Kbps- Serial

PPP".En la opción de "PPP Options" se deberá seleccionar "Asynchronous to Synchronous Conversión (64Kb)". Presione sobre el botón de "Aceptar" (OK).

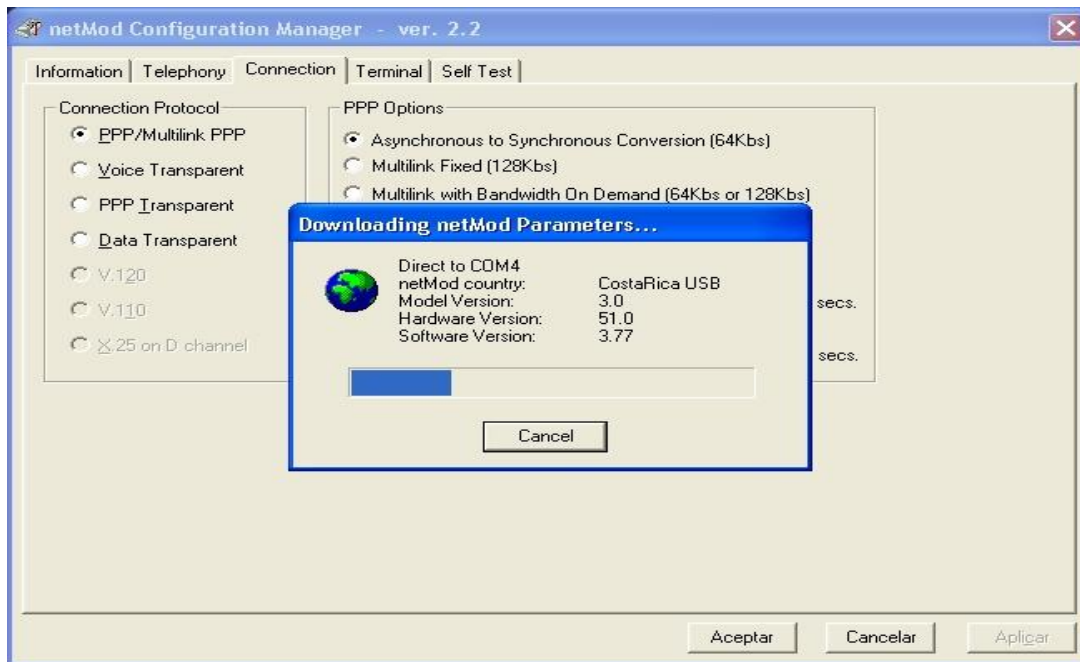


6. Aparecerá una ventana de confirmación en la cual se debe seleccionar el "Profile" en el cual se guardará la configuración. Si se desea que el "Profile" seleccionado sea un default, se deberá seleccionar la opción de "Make this, Power-Up profile". Presione sobre el botón de "OK".



7. Se desplegará una ventana en la cual se escribirán los nuevos parámetros del módem NT1.

Configuración NT 64 Kbps- Serial



8. Finalmente presione sobre el botón de "Aceptar" en la ventana de "netMod Configuration Manager".
9. Realizar la conexión a Internet.