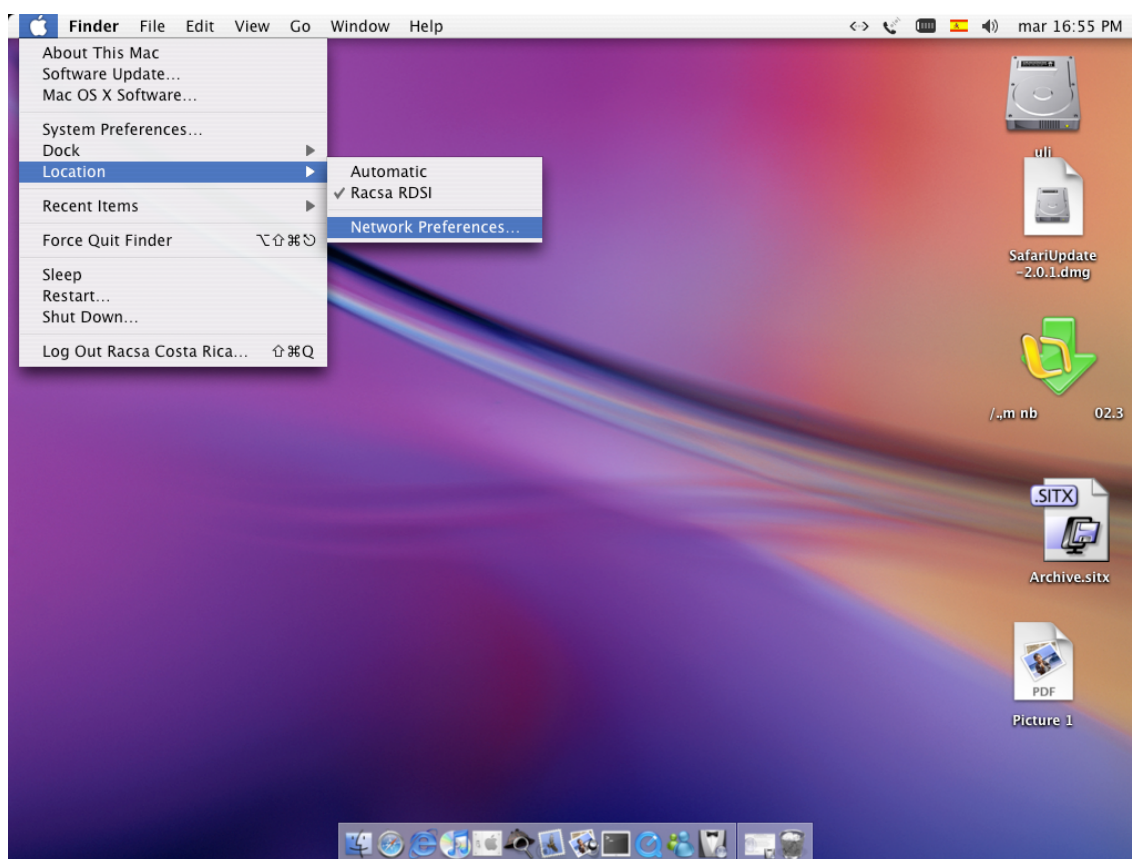

Configuración Wimax (PPoE) MAC OSX.

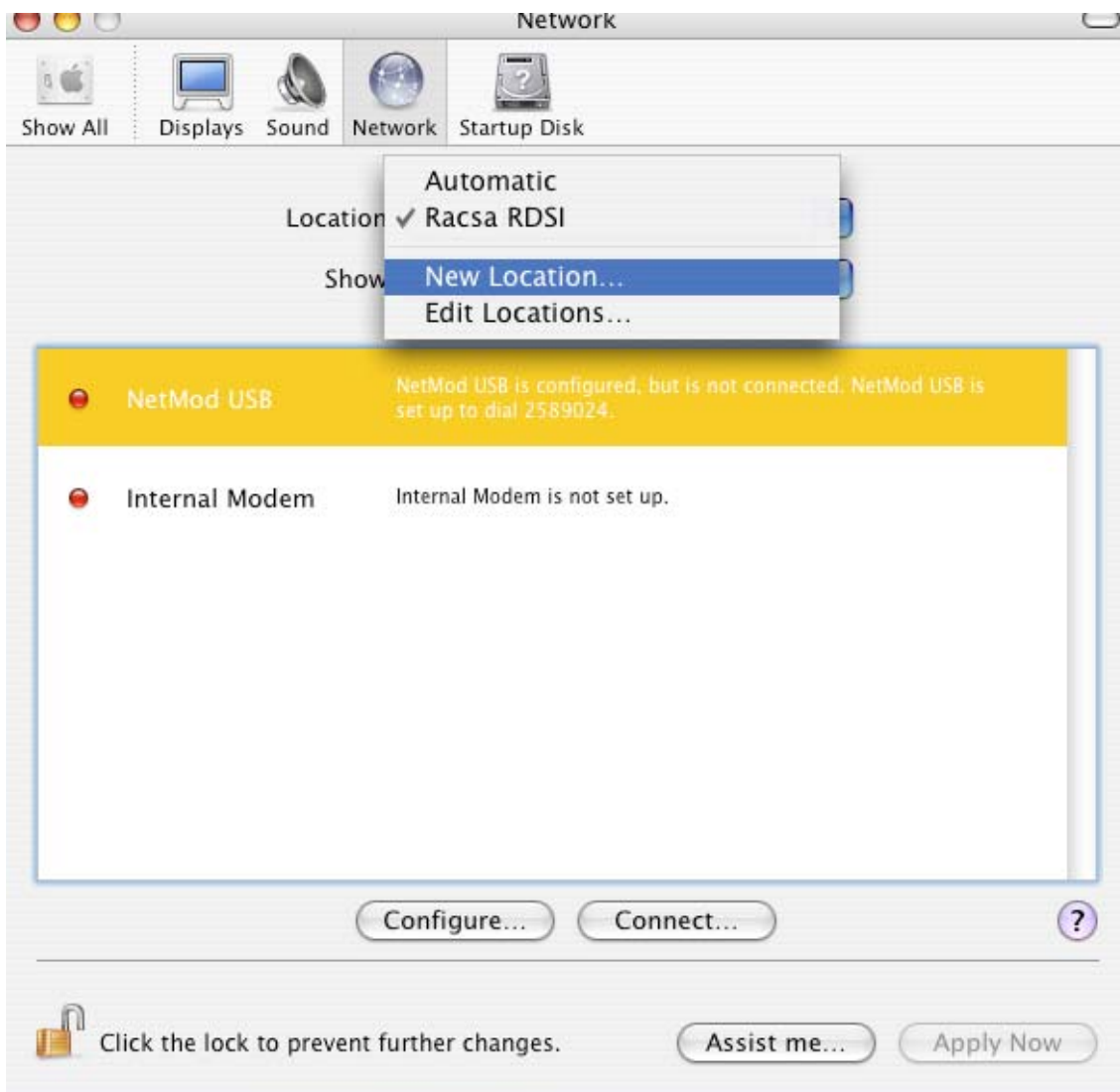
Realizar una conexión de banda ancha mediante (PPPoE) en Mac OSX

1. Hacer clic en la manzana, ir a **“location”** y hacer clic en **“Network Preferences”**



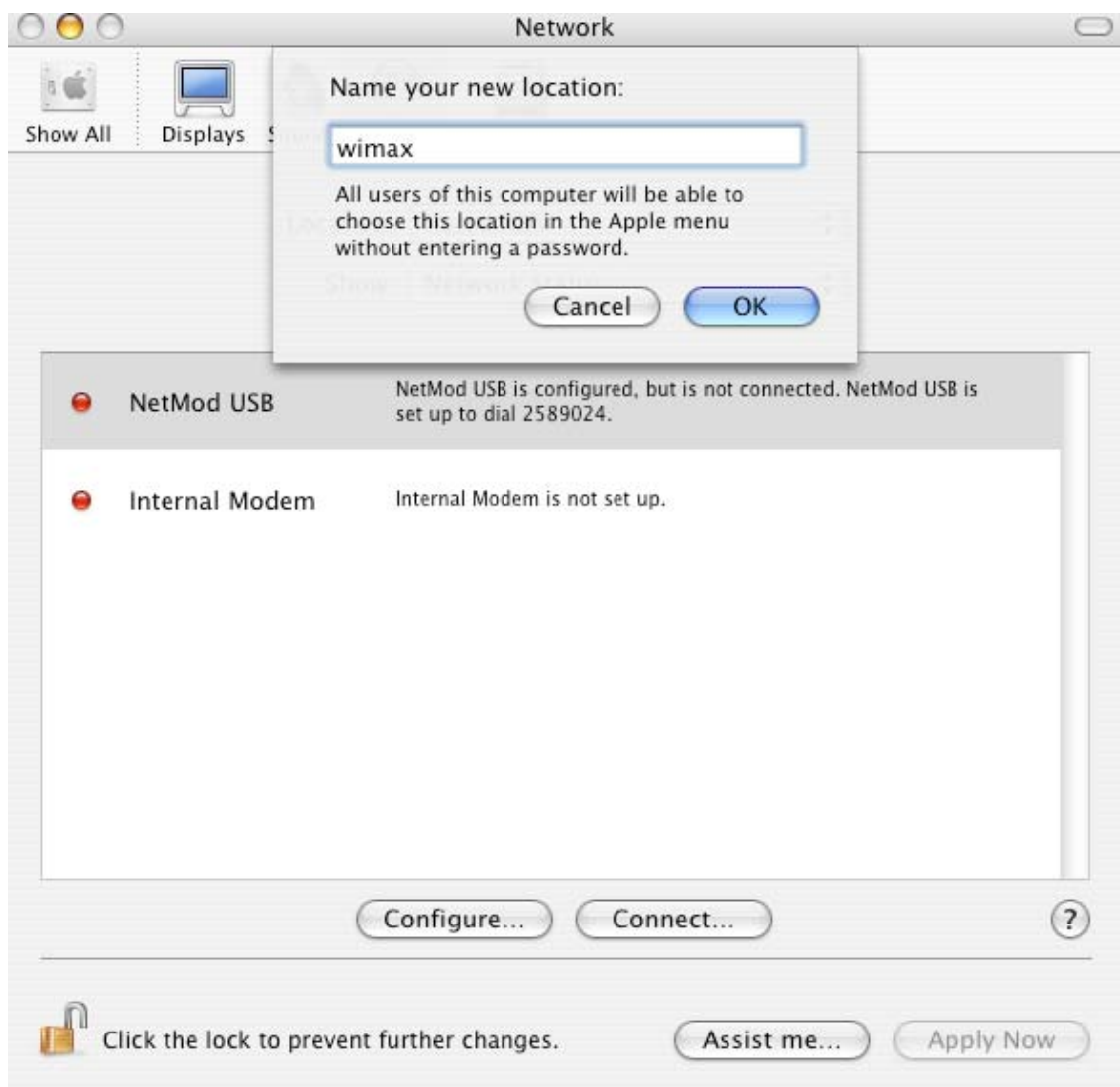
2. Hacer clic en **“Network”**, y en la opción **“Location”** escoger la que dice **“New Location”**

Configuración Wimax (PPoE) MAC OSX.



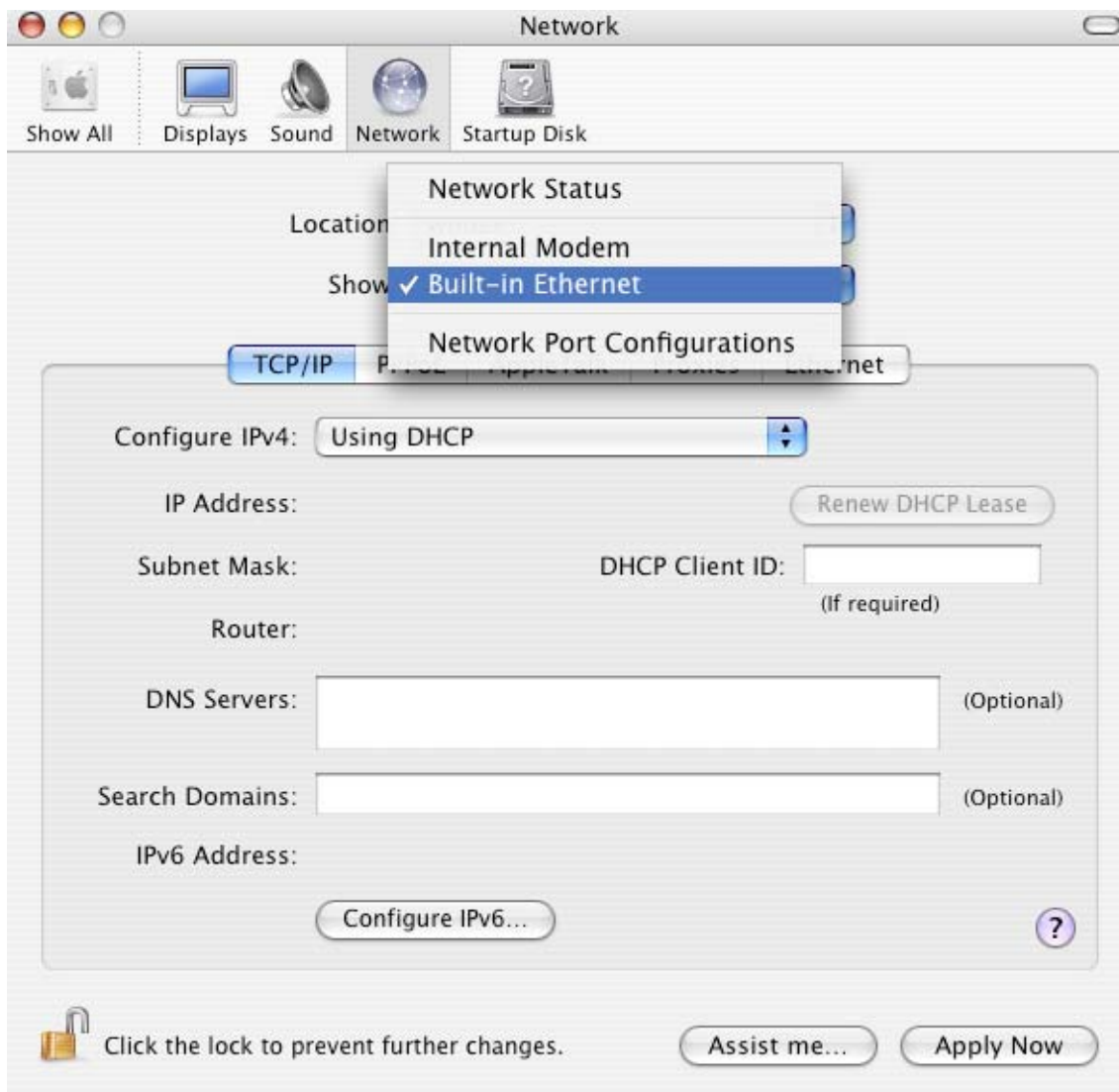
3. Digite en el campo la palabra **“wimax”** este será el nombre que se le dará a la conexión. Haga clic en **“Ok”**.

Configuración Wimax (PPoE) MAC OSX.



4. En la opción **“Show Status”** seleccione la opción **“Built-in Ethernet”**

Configuración Wimax (PPoE) MAC OSX.



5. En la pestaña “TCP/IP” verifique que la opción “configure IPv4” este en “Using DHCP”

Configuración Wimax (PPoE) MAC OSX.



- Vaya a la pestaña **“PPPoE”**. Llene los campos con los siguientes datos
“Account name”: Nombre de usuario
“Password”: Contraseña
“Service Name”: Wimax

Posteriormente haga clic en **“Save Password”** y clic en **“Apply Now”**

Configuración Wimax (PPoE) MAC OSX.

