

# Manual de configuración para el Asesor de Contenido

## Características:

Internet proporciona acceso sin límites a una amplia variedad de información, lo que significa que inclusive un niño puede tener acceso a contenido inadecuado para su edad.

El programa Internet Explorer ofrece una herramienta llamada *Asesor de contenido* que permite el control del acceso a determinados sitios. El criterio que se aplica para efectuar los controles son basados en desnudez, lenguaje, sexo y violencia. Al activar el *Asesor de Contenido* el programa Internet Explorer sólo mostrará el contenido restringido a los niveles establecidos.

## Con este programa se puede:

- Establecer una contraseña para controlar el acceso a la configuración del Asesor de contenido.
- Ajustar los niveles de restricción que reflejen el contenido adecuado que se pueda visualizar en lo relativo a: desnudez, lenguaje, sexo y violencia.
- Establecer una lista de los sitios Web que nunca podrán verse en el equipo.
- Establecer una lista de los sitios Web que siempre podrán verse en el equipo.

## Manual de implementación:

En la ventana Opciones de Internet, haga clic en la etiqueta **Contenidos**. En el cuadro *Asesor de Contenido* observe el botón **Habilitar** que está activo (permite hacer clic sobre él) y el botón **Configuración** que está inactivo (no permite hacer clic sobre él):

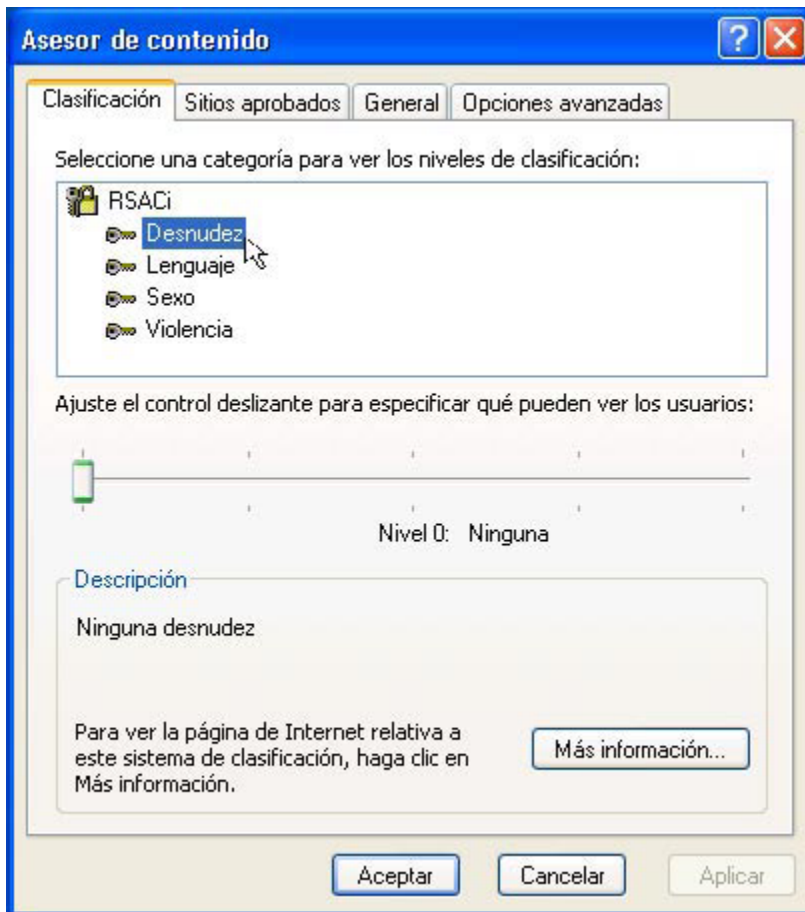


## "Desnudez, lenguaje, sexo, violencia"

El *Asesor de Contenido* controla el contenido e imágenes que se visualizan en las páginas Web que visita desde su computadora, Ud. puede evitar que por accidente un niño navegando en su máquina entre en una página donde se observen escenas inadecuadas para su edad. Haga clic en el botón **Habilitar**

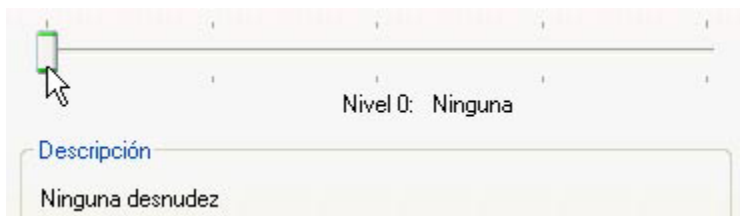
Habilitar...

Se abre la ventana **Asesor de Contenido** con opciones de categorías, haga clic sobre **Desnudez**:

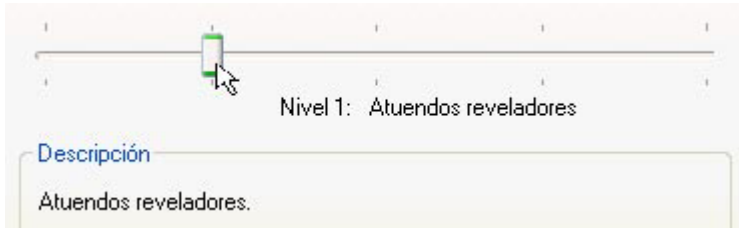


Debajo de la leyenda **Ajuste el control deslizable para especificar que pueden ver los usuarios:** se aprecia un botón deslizable con cinco graduaciones.

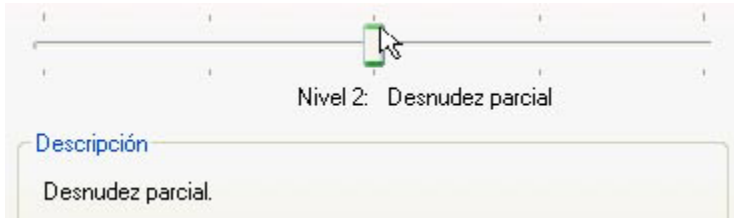
Debajo de la ranura del botón deslizable se observa el cuadro **Descripción** donde indica que el **Nivel 0: Ninguna** corresponde a una **Descripción** igual a **Ninguna desnudez**.



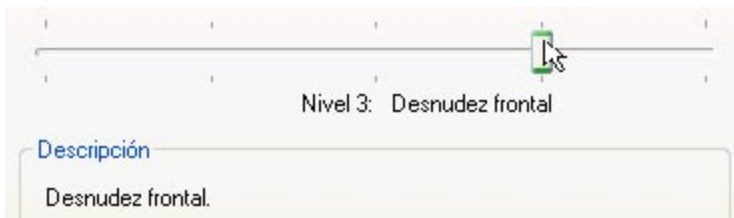
Haga clic sobre el botón deslizable, mantenga apretado el clic y sin soltarlo mueva su mano suavemente hacia la derecha y verá que el botón se desliza hasta la siguiente graduación, automáticamente el texto del cuadro **Descripción** se modificará subiendo al **Nivel 1: Atuendos reveladores**. Como ejercicio visualice todos los niveles en cada categoría:



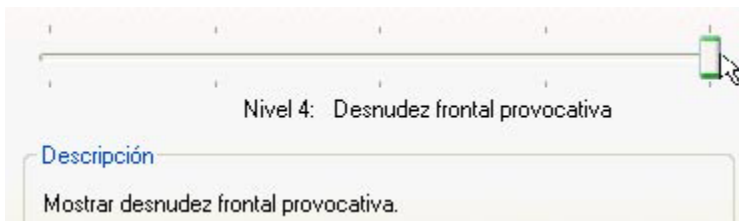
Haga clic sobre el botón deslizable, mantenga apretado el clic y sin soltarlo mueva su mano suavemente hacia la derecha suba al **nivel 2** y lea la descripción:



Haga clic sobre el botón deslizable, mantenga apretado el clic y sin soltarlo mueva su mano suavemente hacia la derecha suba al **nivel 3** y lea la descripción:



Haga clic sobre el botón deslizable, mantenga apretado el clic y sin soltarlo mueva su mano suavemente hacia la derecha suba al **nivel 4** y lea la descripción:



Repita la operación con las categorías: **Lenguaje, sexo y Violencia.**

#### **Para crear contraseña:**

Al modificar los niveles el sistema le abrirá la ventana Crear contraseña de supervisor, escriba su contraseña y repítala en **Confirmar una contraseña**, siempre que establezca una contraseña escríbala y guárdela en un lugar seguro que no sea la misma computadora:

**Crear contraseña de supervisor**

Proporcione una contraseña para evitar que usuarios no autorizados cambien la configuración del Asesor de contenido.

Sólo las personas que conozcan la contraseña podrán cambiar la configuración del Asesor de contenido, activarlo o desactivarlo.

Contraseña:

Confirmar contraseña:

Proporcione una sugerencia que le ayude a recordar su contraseña. Establezca la sugerencia de manera que otras personas no puedan adivinar la contraseña fácilmente.

Sugerencia:

En **Sugerencia**: escriba un corto párrafo que le permita asociar la idea con la contraseña. Si se pierde la anotación y además se olvida la contraseña, lo que haya escrito en **Sugerencia** le hará recordar la contraseña perdida.

Al establecer una contraseña sólo quien la estableció podrá cambiar los niveles de las categorías de **Contenido**.

Haga clic en el botón **Aceptar**, el sistema abrirá la ventana **Asesor de contenido**, lea la información y haga clic en el botón **Aceptar**:

**Asesor de contenido**

**i** Asesor de contenido habilitado. Si desea cambiar los niveles de restricción o la configuración más tarde, haga clic en Configuración.

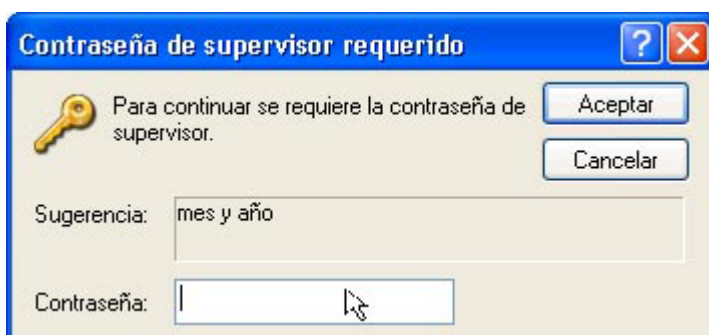
Para asegurarse de que los sitios visitados recientemente no se puedan ver si no cumplen sus criterios, cierre todas las ventanas de Internet Explorer y después abra una nueva ventana.

En la ventana **Opciones de Internet** observe en la etiqueta **Contenido** que el botón **Configuración...** se habilitó:

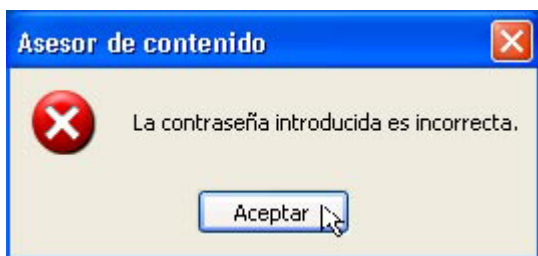
Haga clic sobre el botón **Configuración...**:



Se abrirá la ventana **Contraseña de supervisor requerido**. Escriba la contraseña y haga clic en el botón **Aceptar** y el sistema le permitirá ingresar al *Asesor de Contenido*:



Si se equivoca introduciendo la contraseña se abrirá una ventana de advertencia con el símbolo "X", haga clic en el botón **Aceptar**:



Volverá a la ventana **Asesor de contenido**. Escriba nuevamente la contraseña en la celda **Contraseña** y haga clic en el botón **Aceptar**. Si la contraseña fue escrita correctamente ingresará al *Asesor deCcontenido*.

### Enlace de Interés

<http://www.protecciondemenores.org/protection.html>

## PROTECCION DE MENORES



**D**entro de nuestro objetivo de preservar los usuarios su acceso a Internet, recordamos que es su responsabilidad el poner en práctica los medios necesarios para impedir el acceso de menores a cierto tipo de sitios web.

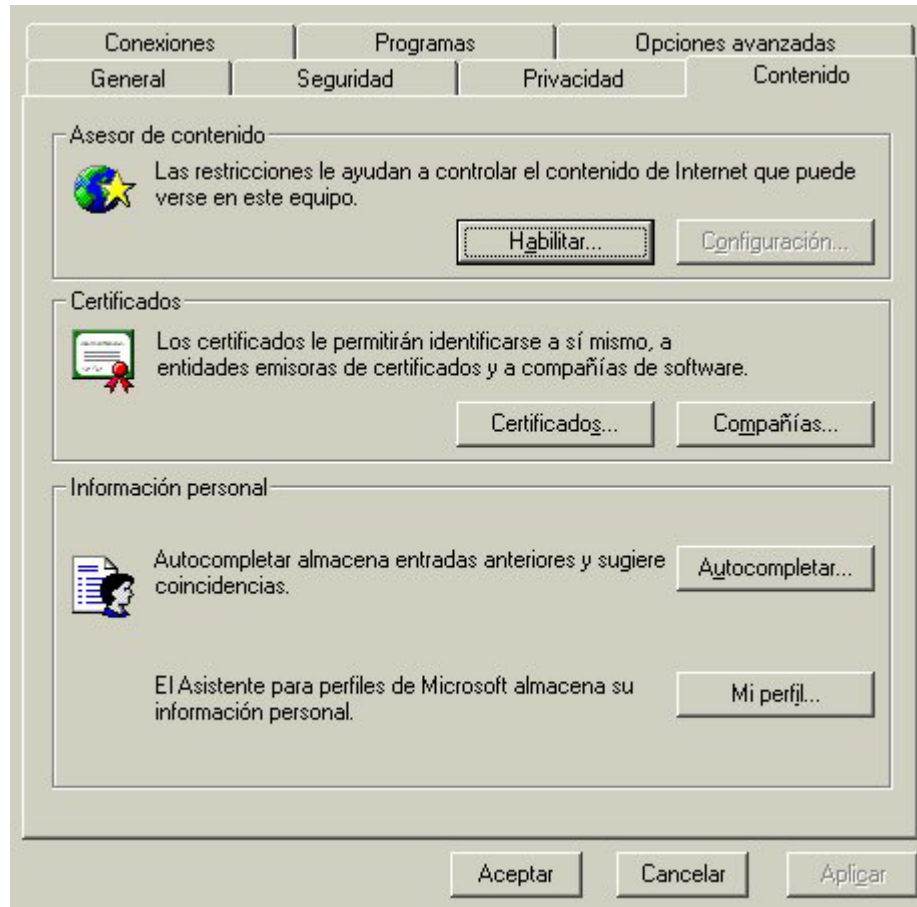
### 1. Poner el filtro de navegación

Algunos proveedores de acceso como AOL integran directamente herramientas para la protección de sus hijos. Si tal es el caso, llame al servicio de ayuda al cliente de su proveedor de acceso o consulte su manual de utilización para poder configurar correctamente su ordenador.

Si no dispone de herramientas específicas para instalar un filtro de navegación, le indicamos a continuación el procedimiento a seguir:

cuando quiera desactivar la protección.

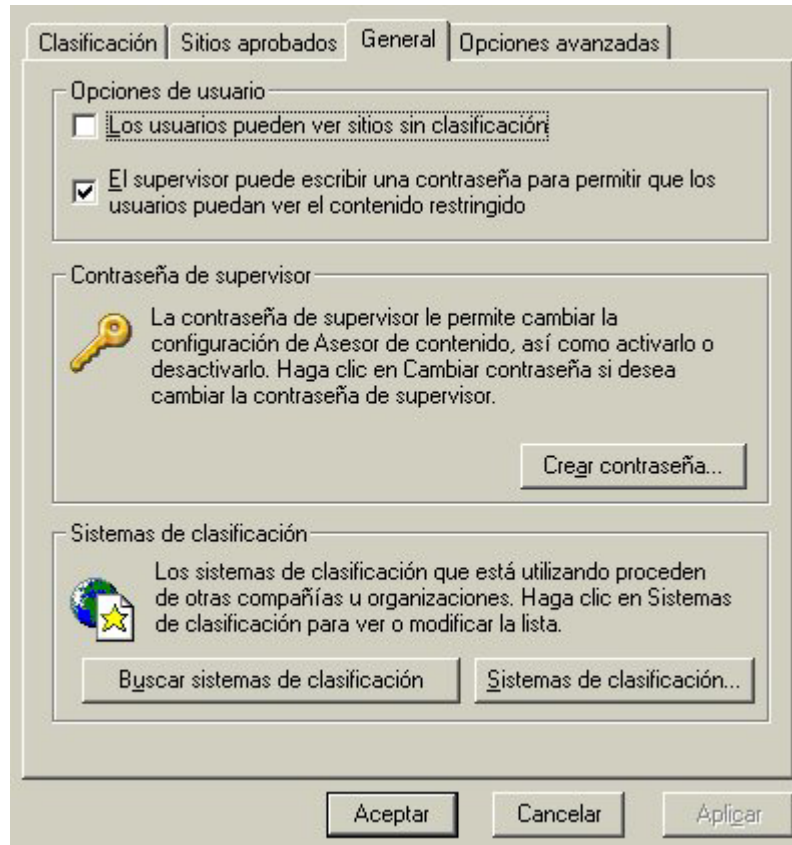
La ventana **Asesor de Contenido** se abrirá:



2- En esta nueva ventana, haga click sobre la ventanilla **Clasificación** (ver imagen, debajo).

Elija una palabra clave (por ejemplo *sexo*), luego ajuste la barra de control para especificar el contenido de las páginas que los usuarios de su navegador están autorizados a visitar.





## 2. Algunos Consejos

La puesta a punto de un filtro no le exime de la responsabilidad de supervisar los menores en sus consultas a Internet. Además, no todos los sitios «adultos» contienen necesariamente los parámetros de filtraje que permiten detectar que el contenido sea únicamente para adultos.

La mayor parte de empresas editoras de contenido adulto son conscientes de su responsabilidad y marcan sus sitios correctamente, pero hay muchas que no lo hacen.

Sin embargo, un menor navegando en Internet y utilizando palabras clave de menores para buscar informaciones, tiene mínimas posibilidades de encontrar un sitio para adultos. Las técnicas de filtraje sirven para impedir este tipo de accidentes y los fabricantes de programas crean cada día nuevas técnicas de protección de menores.